



COLLÈGE
DE
SAINT-BONIFACE

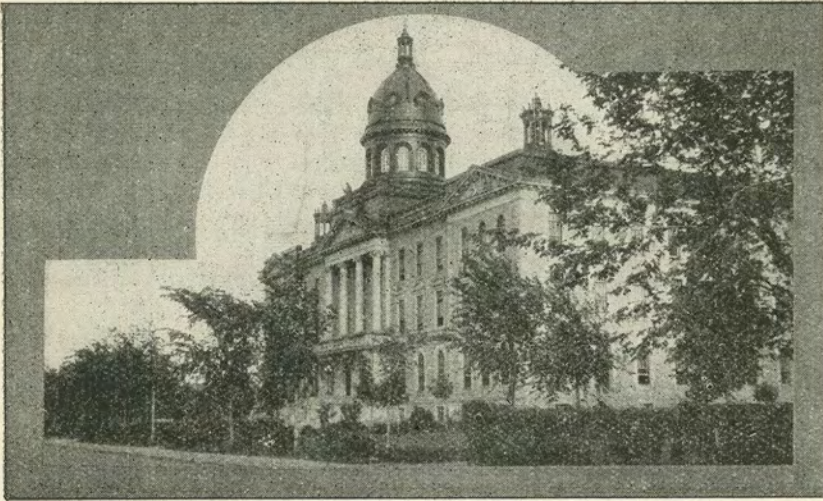


SAINT-BONIFACE
MANITOBA

1934 - 1935

A. M. D. G.

COLLÈGE
DE
SAINT-BONIFACE



ANNÉE ACADÉMIQUE

1934 - 1935

Membres de la Corporation

R. P. JOSEPH BELIVEAU, S. J.
Président

R. P. LUCIEN PORCHERON, S. J.
Secrétaire

R. P. HENRI BOURQUE, S. J.
R. P. MARTIAL CARON, S. J.
R. P. ADELARD CHICOINE, S. J.

Représentants au Conseil de l'Université Representatives on the University Council

L'HONORABLE JAMES PRENDERGAST, LL. D.
Juge en chef de la Province

R. P. HENRI BOURQUE, S. J., LL. D.

Représentant au Bureau des Etudes de l'Université Representative on the University Board of Studies

R. P. HENRI BOURQUE, S. J., LL. D.

Examineurs à l'Université University Examiners

R. P. JOSEPH BELIVEAU, S. J.
Religion - Philosophie

P. ADELARD CHICOINE, S. J.
Sciences - Mathématiques

P. PAUL GAUTHIER, S. J.
Français - Histoire

P. ANDRE SAMAAN, S. J.
Classiques - Anglais

Personnel du Collège College Faculty

1934 - 1935

R. P. JOSEPH BELIVEAU, S. J.
Recteur - Préfet des Etudes - Philosophie

P. MARTIAL CARON, S. J.
Préfet de Discipline
Directeur du Théâtre - Chorale des élèves

P. LUCIEN PORCHERON, S. J.
Procureur - Pédagogie

P. ALFRED BERNIER, S. J.
Père spirituel des élèves - Grec

P. ADELARD CHICOINE, S. J.
Sciences - Mathématiques

P. JOSEPH BEAUPRE, S. J.
Récréation - Catéchisme

P. MARCIEN BEAUPRE, S. J.
Eléments latins - Catéchisme

P. HENRI BOURQUE, S. J.
Visiteur des Ecoles

P. FERDINAND FAURE, S. J.
Visiteur des Ecoles

P. PAUL GAUTHIER, S. J.
Rhétorique

P. ANDRE SAMAAN, S. J.
Belles-Lettres - Anglais

P. FRANCOIS GRONDIN, S. J.
Versification, Congrégation de St-Jean-Berchmans
Académie

P. JOSEPH SABOURIN, S. J.
Méthode - Cercle Provencher - Catéchisme

P. NOEL FORGET, S. J.
Syntaxe - Bibliothèque des élèves - Avant-garde

P. PAUL BEAUDOIN, S. J.
Sciences - Mathématiques

F. DOMINIQUE PESANT, S. J.
Surveillant de récréation

M. EMILIEN CHIASSON, B. A.
Anglais au Cours commercial - Cours spéciaux

M. JULES DEMERS
Comptabilité - Arithmétique - Sténographie - Dactylographie

M. EMILE COUTURE, B. A.
Anglais

M. LUCIEN DESCHENES
Surveillant d'étude - Français

M. LUCIEN GAUDET
Surveillant d'études - Français

M. ROLAND DE DENUS
Français

M. TARAS HUBICKI
Professeur de violon

M. MAURICE PRUD'HOMME
Professeur de piano

M. L.-DONAT COLLIN
Chirurgien du Collège

M. JEAN-JOSEPH TRUDEL
Oculiste du Collège

MM. L. BENOIT, N.-A. LAURENDEAU,
J. PICARD, G.-M. LA FLECHE
Médecins du Collège

MM. P.-E. LA FLECHE, J. JARJOUR
Dentistes du Collège

Prospectus

du

COLLÈGE DE SAINT-BONIFACE

LE COLLÈGE DE SAINT-BONIFACE, placé sous le patronage de SAINT JOSEPH, est le fruit de la semence jetée par Mgr Provencher dans la terre du Manitoba. Cet héroïque pionnier ouvrit une école où, dès 1818, l'on commença à donner une éducation classique. Gouverné tour à tour par les RR. PP. Oblats, les Frères des Ecoles Chrétiennes et le clergé séculier pendant plus d'un demi-siècle, le collège fut, en 1885, confié par l'illustre et regretté Mgr Taché, O. M. I., à la direction des Pères de la Compagnie de Jésus. Ils le gouvernent encore sous le haut patronage de Mgr l'Archevêque de Saint-Boniface. Le 25 novembre 1922, un terrible incendie réduisait en cendres l'édifice construit en 1880 et considérablement agrandi depuis. C'est alors que Sa Grandeur Mgr Béliveau céda libéralement à la Corporation du Collège son magnifique Petit Séminaire. Grâce à la généreuse sympathie des anciens élèves et des amis du Collège, l'on a ajouté à cet immeuble déjà trop restreint une aile de 100 pieds sur 55, complètement à l'épreuve du feu. Les deux étages supérieurs sont transformés en dortoirs, le sous-sol, en salle de récréation, et au premier, se trouve la "salle du collège" dont l'ouverture solennelle eut lieu le 13 novembre 1924.

Le Collège de Saint-Boniface se recommande particulièrement aux Messieurs du clergé et à tous les catholiques qui ont à cœur l'extension et l'affermissement de la foi dans les vastes régions de l'Ouest canadien et des Etats voisins. Dans la lutte pour le triomphe de la cause catholique en ces contrées, ce collège, à la fois classique et commercial, est d'une suprême importance. Il prépare des défenseurs éclairés de notre foi, des hommes dont l'influence pour le bien se fera sentir dans les rangs du clergé séculier et régulier, dans les professions libérales, aux diverses législatures, dans les emplois civils, le commerce, l'industrie et l'agriculture.

Agrégation à l'Université. — L'Université de Manitoba est le seul corps enseignant légalement autorisé à conférer des degrés dans la Province. Le Collège de Saint-Boniface fait partie intégrante de l'Université, a ses représentants au Conseil de l'Université, au Bureau des Etudes et aux divers comités d'examineurs. Agrégé à l'Université, le Collège a néanmoins le libre choix de ses professeurs, de ses méthodes d'enseignement et la direction absolue de son administration. Il offre l'avantage des degrés universitaires (B. A.) et garantit une éducation religieuse.

Les succès obtenus jusqu'ici par le Collège de Saint-Boniface dans les concours universitaires, et le grand nombre d'hommes distingués sortis de cette maison, prouvent assez combien son organisation est favorable aux fortes études et à une formation solidement chrétienne.

ENSEIGNEMENT

Enseignement religieux. — On donne une attention particulière à l'étude de la doctrine chrétienne, puisque c'est le fondement de toute éducation vraiment solide.

L'enseignement religieux se fait par la prédication dans la chapelle du collège et par les cours de religion dans toutes les classes. Ces cours sont proportionnés à l'âge et au développement intellectuel des élèves.

Cours classique. — Les premières années sont consacrées à l'étude des grammaires française, anglaise, latine et grecque, des mathématiques et de l'histoire; les quatre dernières constituent le cours des Arts; on y étudie les Lettres, les Mathématiques, les Sciences et la Philosophie. Le cours classique est à base française et la philosophie s'enseigne en latin.

Cours commercial. — Ce cours donne droit à un diplôme d'Etudes commerciales. Il s'enseigne en grande partie en anglais, quoique le français y ait aussi une large part.

Cours préparatoire. — Les élèves qui se présentent au collège sans avoir les connaissances suffisantes pour entrer au cours classique sont admis au cours préparatoire où ils peuvent apprendre, pendant une ou deux années, les éléments de la grammaire, de l'analyse et de l'arithmétique.

Examens. — Il y a deux examens par année. Dans les classes de grammaire et les cours préparatoire et commercial, l'élève qui obtient les neuf dixièmes des points sur chacune des matières reçoit un prix d'examen. Un simple témoignage est décerné à celui qui en conserve les quatre cinquièmes.

L'élève, au contraire, qui n'a pu atteindre 50 pour cent des points assignés à une matière, la doit reprendre, et s'il a échoué sur plusieurs matières, il doit répéter sa classe.

ASSOCIATIONS PIEUSES

Diverses associations canoniquement érigées sont établies parmi les élèves pour entretenir et développer en eux la piété.

Deux *Congrégations de la sainte Vierge* se partagent les meilleurs élèves de la première et de la seconde division.

L'Apostolat de la Prière, par ses diverses pratiques, entretient la dévotion au Sacré Coeur et propage la communion fréquente, voire même quotidienne.

La *Congrégation de Saint-Jean-Berchmans* reçoit les élèves que l'on juge dignes de servir à l'autel. Elle leur apprend à s'acquitter de ce ministère avec foi et dévotion.

La *Conférence de Saint-Vincent-de-Paul* provoque et initie les jeunes à la pratique intelligente du devoir de la charité.

ACADEMIES, CERCLES DE L'A. C. J. C.

Séances de Classes

Deux sociétés littéraires ou académies, l'une française et l'autre anglaise, sont organisées pour les élèves qui veulent s'exercer à l'art de parler et d'écrire.

Deux cercles d'étude affiliés à l'*Association catholique de la jeunesse canadienne-française* ont leurs séances au collège; le cercle *Provencher*, formé d'élèves actuels, et le cercle *La Véreudrye* qui groupe les jeunes gens de Saint-Boniface et de Winnipeg.

Outre les représentations dramatiques auxquelles participent indistinctement les élèves, chaque classe doit donner sa séance devant les autorités du collège. Ces séances sont quelquefois répétées en public, afin d'y inviter les parents des élèves et les amis du collège.

EXERCICES PHYSIQUES

Le développement physique des élèves est l'objet d'une attention spéciale et l'on s'applique à réaliser en eux l'idéal des anciens : *mens sana in corpore sano*. Sans donner dans les excès athlétiques si communs de nos jours, les élèves se fortifient tout en s'amusant. Des cours de gymnastique se donnent régulièrement chaque semaine. Tous les élèves y prennent part.

DISCIPLINE ET ESPRIT DU COLLEGE

Le succès dans les études requiert une application soutenue et une assiduité constante. On exige donc des élèves, avec de l'énergie au travail, une grande ponctualité; et, à cet effet, l'on demande aux parents de vouloir bien prêter leur concours. Les demi-pensionnaires devront passer leurs congés au collège. On ne permettra aux pensionnaires de sortir en ville qu'à de rares intervalles et pour de sérieuses raisons.

L'esprit qui doit régler les rapports des élèves avec leurs maîtres et entre eux est l'esprit des bonnes familles chrétiennes. Les maîtres s'efforceront d'unir la douceur à la fermeté. Ils emploient de préférence la persuasion et tâchent de recourir le moins possible à la contrainte. Les élèves doivent agir, non par crainte des punitions, mais par esprit de devoir.

ADMISSION

Tout nouvel élève qui n'est pas suffisamment connu doit apporter une lettre de recommandation. S'il vient d'un autre collège, il doit présenter un certificat de bonne conduite signé par les autorités de ce collège.

REGLEMENTS GENERAUX

1. Dès la rentrée les élèves doivent être pourvus de linge et des objets de toilette nécessaires pour un semestre. On demande pour le dimanche un "complet" noir ou bleu-marin.

2. Tout dommage causé à la propriété du collège, tel que entailles faites aux meubles, bris de vitres ou de pupitres, etc., sera payable par les parents.

3. Les livres, journaux, revues, etc. apportés du dehors devront être approuvés par le Père Préfet de discipline.

4. La correspondance des élèves est sujette à la censure du Père Préfet de discipline.

5. Les parents seuls, ou leurs représentants autorisés, sont admis à visiter les élèves au parloir, et seulement les mardi, jeudi et dimanche, de deux heures et demie à cinq heures.

6. Personne ne doit quitter le terrain du collège sans la permission du Père Préfet de discipline, ni le lieu où la règle le veut sans la permission du Père Surveillant.

7. La licence de paroles, le genre grossier et débraillé, la paresse habituelle ne sont pas tolérés dans la maison.

8. L'usage du tabac, sous quelque forme que ce soit, est rigoureusement proscrit.

9. Les élèves et leurs parents sont prévenus que ceux qui font usage de boissons alcooliques, qui en apportent au collège, qui refusent obéissance à leurs maîtres, qui violent habituellement la règle, qui s'absentent du collège sans autorisation, qui font preuve de mauvaises moeurs, qui exercent une mauvaise influence sur leurs compagnons, qui négligent habituellement leurs devoirs de religion, ou leurs devoirs de classe, *s'exposent à être renvoyés du collège sans autre avertissement.*

FRAIS DU COLLEGE

Pensionnaires	\$250.00
(Enseignement, repas, logement et étude.)	
Demi-pensionnaires	135.00
(Enseignement, dîner et étude.)	
Demi-pensionnaires	90.00
(Enseignement, logement et étude.)	
Externes	70.00
(Enseignement et étude.)	
Blanchissage	20.00
Inscription, bibliothèque, jeux, par année	5.00
Dactylographie (Cours commercial)	20.00

FRAIS FACULTATIFS

Leçons de piano, par an	50.00
Pratique et usage du piano, par an	20.00
Leçons de violon, par an	60.00
Pratique de violon, par an	10.00
Pour le diplôme de comptable	2.00
(Payable à la rentrée.)	

FRAIS UNIVERSITAIRES

Inscription	2.00
Examen régulier	25.00
Premier examen supplémentaire	3.00
Chaque examen supplémentaire additionnel	1.00
Pour le diplôme de Bachelier-ès-Arts	10.00
Usage du laboratoire	15.00

N. B.—1. Les frais du collège sont payables *invariablement* d'avance, en trois versements: en septembre, le 1er janvier et le 1er mai.

2. Un taux de 6 pour cent sera perçu sur les arrérages.

3. *L'année scolaire est de dix mois et aucune réduction n'est accordée pour les vacances de Noël et pour les quelques jours des vacances qui précèdent la rentrée au mois de septembre et ceux qui suivent la sortie du mois de juin, ni pour une absence de moins de quinze jours.*

4. Les arrangements spéciaux sont refaits chaque année.

5. On accorde une remise convenable aux parents qui ont plus d'un enfant pensionnaire au collège.

6. Le collège n'avancera point d'argent aux pensionnaires pour quelque raison que ce soit, ne sera responsable d'aucun compte chez les marchands, et ne portera aux comptes que les fournitures de classe, telles que livres, papier, etc. Les demi-pensionnaires et les externes ne pourront se procurer ces articles de questure qu'au comptant.

7. Les parents qui veulent pourvoir aux menues dépenses de leur fils devront laisser, à cet effet, un dépôt chez le Père Procureur.

8. Tout envoi d'argent doit être adressé au Rév. Père Procureur du Collège, Saint-Boniface, Man.

9. Pour plus de détails on s'adresse au Rév. Père Recteur du Collège.

Prospectus

of

ST. BONIFACE COLLEGE

ST. BONIFACE COLLEGE, placed under the patronage of St. JOSEPH is the oldest educational institution in the Northwest. Its origin may be traced as far back as 1818, when Father Provencher, afterwards Bishop of St. Boniface, opened up in his poor hut a small school, in which, two years later, he began to teach Latin. In the first half century which followed its foundation, the College passed successively under the control of the Oblate Fathers, the Christian Brothers, and the Secular Clergy. At length, in 1885, its direction was transferred by the illustrious Mgr Taché, O. M. I., to the Fathers of the Society of Jesus, by whom it is still conducted, under the special patronage of His Grace the Archbishop of St. Boniface. On November 25th, 1922, a terrible fire completely destroyed the building which was erected in 1880 and which had since been considerably enlarged. Then it was that His Grace Mgr Béliveau, generously transferred his magnificent Little Seminary to the College Corporation. Thanks to the munificent sympathy of former students and friends of the college, an entirely fire-proof wing, of 100 feet by 55, has been added to the structure. The two upper stories are used as dormitories and the basement, as a recreation hall, while on the first floor is the college auditorium, whose official opening took place on November 13th, 1924.

University Affiliation. — The University of Manitoba is the only teaching body legally authorized to confer degrees in Manitoba. St. Boniface College is an integral factor in the University, has its representatives on the Council and Board of Studies of the University and on different Examiners' Committees. Although affiliated to the University, the College has nevertheless the free choice of its professors and methods of teaching, as well as "the entire management of its internal affairs, studies, worship and religious teachings." (University Act, sec. 27.) It offers the Students the double advantage of securing for them University Degrees (B.A.) and of guaranteeing them a religious education.

COURSE OF STUDIES

Religious Instruction. — Special care is given to the study of Christian doctrine, the only solid foundation of true education. This teaching is graded according to the age and mental development of the pupils.

Classical Course. — This Course, though on a French basis, is followed by English Speaking boys, who wish to perfect themselves in the French language. It leads to the B.A. Degree of the University of Manitoba.

Commercial Course. — Students who have succeeded in the final examinations of this course are awarded a Commercial Diploma. The greater part of this course is taught in English, although the study of French is also considered as very important.

Preparatory Course. — This consists of two separate classes, one English, leading to the Commercial Course, the other French, in preparation for the Classical Course.

Examinations. — The examinations are semi-annual. In the Grammar Classes and in the Commercial Course, the student obtaining nine tenths of the maximum points allotted for each subject is awarded a prize of examination. Those whose marks in each subject are not below four fifths of the maximum receive a testimonial. On the other hand, the pupil who fails to secure a pass-mark (50 per cent.) in any given subject must rewrite his paper after having first deposited the sum of one dollar. Should he fail in several subjects, he is obliged to repeat his class.

SOCIETIES

College societies, when kept within proper lines, are an important factor in the moral, intellectual and physical development of the students. There are *Sodalities* of the Blessed Virgin, whose aim is to foster in their members a vigorous Christian spirit, as well as a high tone of morality in their daily life; the *Apostleship of Prayer*, the object of which is to broaden the devotion to the Sacred Heart, and encourage the frequent, even the daily reception of the Holy Eucharist; the *Saint John Berchmans Sodality* for those who wish and are worthy to take part in the ceremonies of public worship.

ATHLETICS AND SPORTS

We believe in athletics and sports at college; they contribute largely to the health and physical development of students, and afford most interesting recreation. Pupils now follow a course of physical culture.

COLLEGE DISCIPLINE AND SPIRIT

The students are subjected to a discipline at once mild and firm. We realize fully the great trust placed in us by the parents with regard to their sons: that of raising them to the high level of educated Christian gentlemen. This means learning; hence the students must show a constant application to study, and be removed from undue distraction. Permission to go into the City will be rarely granted to boarders and only for serious reasons; the same rule is applied to all those sleeping at college. It means also the building up of character, the practice of common Christian virtues; in some cases it means a reformation of habits. This moral work, to be done effectively demands time, patience, love and firmness. This is the task of the Masters. But the students themselves must co-operate in this work of formation in which they are so deeply concerned.

ADMISSION

Every candidate for admission, who is not personally known to some members of the faculty, must present testimonials of his good moral character. If he comes from another college, he will be required to bring a certificate of good standing from the institution which he left.

GENERAL REGULATIONS

1. Students must be provided with all necessary toilet articles and clothing such as to last till Christmas. On Sundays, the boys must wear a suit — black or dark blue — if possible.

2. Parents will be held responsible for any damage done to college property, such as breaking window panes, defacing walls or desks, etc.
3. All literature brought from outside, in the form of books, magazines, or newspapers, will have to be approved by the Prefect of Discipline.
4. The students' correspondence is subject to the inspection of the Prefect of Discipline.
5. Parents alone, or their authorized friends, are allowed to call for the boys at the parlor, and only on Tuesdays, Thursdays and Sundays from 2.30 o'clock to 5 o'clock p.m.
6. The students shall not leave the premises of the college without permission of the Prefect of Discipline, nor such place, as stipulated by the rule, without leave of the presiding master.
7. All vulgarity, whether in speech or in manners, as well as habitual and prolonged laziness will not be tolerated.
8. The use of tobacco in any form is strictly forbidden.
9. Notice is hereby given to both parents and students that those who make use of intoxicants, or bring them to the college, who refuse to obey their masters, who habitually break the rules of the college, who leave the premises without proper authorization, whose moral conduct is not satisfactory, who have an evil influence over their fellow-students, who neglect habitually their religious duties or their studies, *may be dismissed without further notice.*

COLLEGE FEES

Boarders	\$250.00
(Tuition, Board, Lodging and Study.)	
Half Boarders	135.00
(Tuition, Dinner and Study.)	
Half Boarders	90.00
(Tuition, Lodging and Study.)	
Day Scholars	70.00
(Tuition and Study.)	
Laundry	20.00
Registration, library, sports (yearly)	5.00
Typewriting, per year (Commercial Course)	20.00

OPTIONAL FEES

Piano lessons, per year	60.00
Practice and use of piano, per year	20.00
Violin lessons, per year	50.00
Violin practice, per year	10.00
For the Diploma of Commercial Course	2.00
(Payable with registration.)	

UNIVERSITY FEES

Registration	2.00
Regular examination	25.00
First Supplemental Examination	3.00
Each additional Supplemental Examination	1.00
For the Diploma of B.A.	10.00
For the use of Laboratory	15.00

N. B. — 1. All College fees are payable *strictly in advance*: in September, on January 1st and May 1st.

2. Six per cent interest will be charged on all overdue accounts.

3. *The scholar year is of ten months. No remittance is made for Christmas Holidays nor for such part of Summer Holidays which falls in June or in September.*

4. All special agreement to be renewed from year to year.

5. Parents keeping at college more than one son as boarders at the same time, may obtain better terms for the additional ones.

6. The college will not advance money to the students for any reason whatever, nor be responsible for any boys' accounts with the merchants, nor keep an open account with boarders for anything beyond necessary stationery. Half Boarders and Day Scholars can buy necessary stationery on cash only.

7. Parents should deposit with the Bursar any money they wish to allow their sons for incidental expenses.

8. All remittance for college fees must be addressed to the Bursar of St. Boniface College, St. Boniface, Man.

9. Further information may be obtained from the Rector of St. Boniface College.



Gradués

du Collège de Saint-Boniface à l'Université de Manitoba

M. A.

- | | |
|---|---|
| <p>1884—†Napoléon Bétournay
†Patrick Haverty.
1885—†Albert Bétournay.
1889—†M. l'abbé Alphonse
Larivière. <i>B. A. 1886.</i>
M. l'abbé Elie Rocan.
<i>B. A. 1886.</i>
1890—M. l'abbé Eugène
Gauthier. <i>B. A. 1887.</i>
1891—†Henri Royal, avocat.
<i>B. A. 1888.</i>
1894—Roger Goulet, inspecteur
des écoles. <i>B. A. 1891.</i>
†Joseph-M. Samson, M. D.
<i>B. A. 1891.</i>
1895—Joseph Dubuc, avocat.
<i>B. A. 1892.</i></p> | <p>Alexandre LaRivière.
<i>B. A. 1892.</i>
1896—Son Excellence Mgr
ARTHUR BÉLIVEAU, D. D.
Arch. de Saint-Boniface.
<i>B. A. 1890.</i>
Son Honneur le Juge Jo-
seph Bernier.
<i>B. A. 1893.</i>
Edmond Buron, avocat.
<i>B. A. 1893.</i>
Gustave Dubuc, M. D.
<i>B. A. 1893.</i>
†Fortunat Létourneau.
<i>B. A. 1893.</i>
1926—Hector Allard,
<i>B. A. 1924.</i></p> |
|---|---|

B. A.

- | | |
|--|--|
| <p>1887—Alexandre de Laronde.
1888—†David Brisebois.
1891—Mgr Wilfrid Jubinville,
P. D., V. G.
1892—R. P. Gustave Jean, S. J.
1894—M. l'abbé Joseph Trudel,
D. D.
1895—†Joseph Desourdis.
1896—Son Honneur le Juge
Lucien Dubuc.
Adrien LaRivière.
†M. l'abbé Albert Rousseau.
1897—†Marius Cinq-Mars.
1898—Noël Bernier, avocat.
Ernest Golden.
Gustave Rocan.
1899—†Fortunat Lachance, M. D.
M. l'abbé Louis Laliberté.
1900—Jean Arpin, banquier.
M. l'abbé Hormisdas
Hogue.
1901—Elzéar Beupré, ingénieur.
Albert Dubuc, avocat.
1902—R. P. Josaphat Magnan,
O. M. I.
M. l'abbé J.-Adonias
Sabourin, D. D.
1903—†M. l'abbé Joseph
Arsenault.</p> | <p>1904—Philippe Beaubien, avocat.
1905—†M. l'abbé Norbert
Bellavance.
Albert Laurendeau, M. D.
1906—†Alexandre Beupré,
avocat.
Antonin Dubuc, avocat.
Jacques Mondor, avocat.
Joseph-O. Plante.
1907—Alexandre Bernier,
avocat.
Joseph Chabot.
1908—Albert Auger, ingénieur.
1909—M. l'abbé Albert Baribeau.
Edmond Beaudry, avocat.
Louis Bétournay, avocat.
R. P. Paulin Bleau, S. J.
Phoenix Decosse, M. D.
Joseph Picard, M. D.
Jacques Prendergast, M. D.
Rosario Prince, avocat.
Jean-Joseph Trudel, M. D.
1910—Thomas Beaubien, avocat.
R. P. Joseph Béliveau, S. J.
Guillaume Charette,
avocat.
Joseph-A. Monette.
M. l'abbé Alexandre
Lambert.</p> |
|--|--|

- 1911—R. P. J.-B. Beaupré, O.M.I.
†M. l'abbé Arthur Béliveau.
M. l'abbé Jacques
Bertrand.
†M. l'abbé John Dutton.
M. l'abbé Joseph Lukas.
Joseph McManus.
Fernand Major, avocat.
- 1912—Charles Bohémier, M. D.
Emile Désorcy, banquier.
Gerald McTeigue, avocat.
Joseph Landry, avocat.
Leo Reardon, avocat.
- 1913—Marius Bleau.
Marcien Bonneau, avocat.
†Henri Gauthier, S. J.
Maurice Gelley, avocat.
†William Long.
Antonio de Margerie,
instituteur.
†Pierre Paquin, M. D.
Arthur Prud'homme,
avocat.
- 1914—R. P. Orphidas Allaire,
S. J.
R. P. Aimé Bertrand, S. J.
Célestin Champagne,
avocat.
M. l'abbé Léon Roy.
M. l'abbé Lucien Senez.
- 1915—M. l'abbé Joseph
Bellavance.
Anatole Bohémier, M. D.
Georges LaFlèche, M. D.
M. l'abbé Charles
Meagher.
George Szkwarok.
Casimir Wrzykowski,
avocat.
- 1916—Norbert Bellavance.
M. l'abbé Albert Brunet.
Adrien Doiron, avocat.
Ildor Joyal, M. D.
Napoléon Laporte, M. D.
- 1917—M. l'abbé Antoine d'Es-
chambault, D.D., J.C.D.
Rosaire Gagné,
instituteur.
Louis-Philippe Gagnon.
M. l'abbé Ovilva Moquin.
M. l'abbé Donat
McDougall.
Anthony Messner, avocat.
Joseph Müller.
M. l'abbé Pierre Picton.
Albert Prince, ingénieur.
- 1918—Léon Beaudoin, M. D.
Antonio Marcoux.
Edmond Préfontaine.
- Jean Préfontaine,
pharmacien.
- 1919—Eugène Couture, ingénieur
Louis Müller, ingénieur.
Andrew Zaharychuk.
- 1920—M l'abbé Alexandre
Boulet.
Jean Bourgouin, M. D.
Crawford Landry.
Léopold Lévêque.
Joseph Marion, ingénieur.
Cyrille Müller, ingénieur.
- 1921.—Léonce Champagne,
comptable.
Leo Collins.
M. l'abbé Alphonse Dufort
John Korczynski.
Camille LaFlèche.
Eugène Lemay.
Joseph Trohak.
- 1922—Raymond Bernier.
M. l'abbé Victor Cardin.
M. l'abbé Aimé Decosse,
D. D.
Gabriel Marcoux,
instituteur.
Célestin Müller,
instituteur.
Aimé Parent.
Edouard Préfontaine, M.D.
Paul Prince, ingénieur.
- 1923—R. P. Henri Benoît, O.F.M.
Emile Couture, professeur
Auguste Dansereau,
instituteur.
Pierre Frossais,
instituteur.
Henri Guyot, M.D.
Théodore Greschuk.
Jean-Baptiste Lancôt,
B. Sc. A.
Stephen McEachran.
Ambroise Parent.
Frank Staes.
- 1924—M. l'abbé Rodolphe
Bélanger.
Antonio Baril.
Eugène Deagle.
M. l'abbé Jean-Marie
Gagné.
M. l'abbé Frank Gerein.
M. l'abbé Albert Houle.
Hector Lafrenière,
dentiste.
Arthur Piché, M. D.
Gillis Purcell.
Germain Roy, instituteur.
R. P. Laurent Tétrault.
P. B.

- M. l'abbé Roméo Tremblay
- 1925—Edward Barker.
Peter Deis, avocat.
Anton Gerein.
Léon Hervo.
M. l'abbé Emilien
Lévêque, D. D.
Paul L'Heureux.
Joseph Malach.
Stanley Malach.
Francis Meder.
R. P. Georges Van Belleg-
hem, S. J.
- 1926—R. P. David Granger, O. P.
M. l'abbé Alexandre
Grimard.
M. l'abbé Léo Laliberté.
René Mager.
Emile McDougall.
Charland Prud'homme,
avocat.
M. l'abbé Harold Roy.
- 1927—R. P. Marius Bonin, P. B.
John Costello.
Gerald Kramer.
Jules Lambert.
Brunelle Léveillé.
ingénieur.
M. l'abbé Leo MacDonald.
Joseph Robert, E. E. T.
- 1928—Ulric Bélanger.
Louis Béliveau.
Victor Bonin, instituteur.
M. l'abbé Marcel Dugal.
Roméo Gareau, M. D.
Armand LaFlèche,
instituteur.
Albert Lambert.
Armand Landry, M. D.
Elzéar Lavoie, instituteur.
Albert Prendergast.
- 1929—Marcel Bazin.
Arthur Beaubien.
Raoul Bélanger.
M. l'abbé Louis-Philippe
Brunet.
Roland Couture.
- Joseph Dufresne.
Valmore Gervais.
Frederick Gilbert.
instituteur.
- 1930—Georges Amyot.
professeur.
Robert Bernier, S. J.
Joseph Gousseau, S. J.
Roméo Guilbert.
Lucien Painchaud.
Arsène Laliberté.
Hervé Sala.
- 1931—Lucien Boulet.
Aimé Guilbert.
Gérard Léveillé.
Alfred Paradis.
Maurice Prud'homme
professeur.
Noël Rodrigue.
Hervé Comeau.
Etienne Couture.
- 1932—Paul-Emile Bélanger.
Paul Dugal
Ernest George.
Paul-André Nadeau.
Albert Sylvestre.
- 1933—Edouard Auger.
M. l'abbé Gérard de Ruyck
Adrien Jacques.
Joseph Joubert.
Eugène Larivière.
Gérard Normandeau.
- 1934—Louis Bécharde.
François Brunet.
Marcel Carbotte.
Jean Dansereau.
Louis Gauthier.
René Jutras.
Georges Ramaekers, S. J.
- 1935—Gilles Ayotte.
Jean Binette.
Paul-Bernard Brunet.
Jules-Marie Dugas.
René Létienne.
René Viau.



Elèves Inscrits

Students Registered

André, Joseph	El. lat.	St-Boniface, Man.
Arnal, Auguste	Rhét.	Fannystelle, Man.
Asselin, Marcel	Synt.	St-Boniface, Man.
Aubin, Louis (jun.)	B.-L.	Winnipeg, Man.
Ayotte, Bernard	Sen. Com.	St-Jean-Baptiste, Man.
Ayotte, Gilles	Phil. II.	St-Jean-Baptiste, Man.
Baril, Joseph	Méth.	St-Boniface, Man.
Barnabé, Arthur	Versif.	Letellier, Man.
Bauche, Jean	Synt.	Grande-Clairière, Man.
Beaubien, Jean	Rhét.	Arcola, Man.
Beaudry, Justin	El. lat.	Vassar, Man.
Beaupré, Philippe	Synt.	La Broquerie, Man.
Bédard, Louis (jun.)	B.-L.	Ste-Anne-des-Chênes, Man.
Bélanger, Henri	Synt.	St-Boniface, Man.
Bélanger, Maurice	Rhét.	St-Boniface, Man.
Bellefeuille, Roy	Versif.	St-Boniface, Man.
Bernier-Deniset, Maurice	Synt.	St-Boniface, Man.
Bilodeau, Donat (jun.)	Méth.	Ste-Agathe, Man.
Binette, Elmer	Sen. Com.	Vonda, Sask.
Binette, Jean	Phil. II.	Vonda, Sask.
Bissonnette, Charles	Méth.	Winnipeg, Man.
Bockstael, Robert	El. lat.	St-Boniface, Man.
Bohémier, Etienne	Jun. Com.	Ste-Anne-des-Chênes, Man.
Boisselle, Aimé	El. lat.	St-Boniface, Man.
Boissonneault, Valmore	B.-L.	St-Boniface, Man.
Bonneville, Maurice	Méth.	Wolseley, Sask.
Boulet, Dominique	Jun. Com.	Dunrea, Man.
Bourgouin, Maurice (jun.)	B.-L.	Winnipeg, Man.
Bouvier, Emmanuel	Sen. Com.	St-Georges, Man.
Bruyère, Jacques	El. lat.	Letellier, Man.
Brunet, Denis	El. lat.	St-Boniface, Man.
Brunet, Joseph	Rhét.	St-Jean-Baptiste, Man.
Brunet, Paul-Bernard	Phil. II.	St-Boniface, Man.
Brunet, Pierre	B.-L.	St-Boniface, Man.
Burley, Joseph	Phil. I.	Rolla, N. D.
Caron, Aimé	El. lat.	St-Charles, Man.
Carrière, Félix	El. lat.	St-Boniface, Man.
Chabaliér, Joseph	Synt.	St-Boniface, Man.
Champagne, Emile	Versif.	St-Norbert, Man.
Champagne, Réginald, (jun.)	Synt.	St-Norbert, Man.
Chaput, Roland (jun.)	Méth.	St-Adolphe, Man.
Charnicki, Paul	Jun. Com.	Ste-Agathe, Man.
Chauvet, Emile	Jun. Com.	St-Denis, Sask.
Cheramy, Fernand	El. lat.	St-Boniface, Man.
Cloutier, J.-M.	El. lat.	Letellier, Man.
Comeault, Napoléon-Félix	Versif.	Letellier, Man.
Corbeil, Louis-Philippe	Versif.	St-Boniface, Man.
Côté, Armand	Synt.	St-Pierre, Man.

Côté, Arthur (jun.)	Méth.	St-Pierre, Man.
Côté, Hector	Phil. II.	St-Pierre, Man.
Coutu, Denis	Jun. Com.	Norwood, Man.
Coutu, Philippe	Jun. Com.	Norwood, Man.
Couture, Laurent	Jun. Com.	St-Pierre, Man.
Couture, Paul	Sen. Com.	St-Pierre, Man.

Delaquis, Hubert, (jun.)	Synt.	N.-D. de Lourdes, Man.
Delisle, Hervé (jun.)	Méth.	Ponteix, Sask.
Deniset, François	B.-L.	St-Boniface, Man.
Deniset, Louis	Versif.	St-Boniface, Man.
Desaulniers, Jules	El. lat.	Ste-Elizabeth, Man.
Desaulniers, Lucien, (jun.)	Synt.	St-Pierre, Man.
Desrosiers, Edmond	El. lat.	Ste-Anne-des-Chênes, Man.
Desrochers, Aimé	Phil. I.	Mariapolis, Man.
Désorcy, Charles	Méth.	Lorette, Man.
Dorge, Emilien	Rhét.	Ste-Agathe, Man.
Dorge, Télesphore	Synt.	Ste-Agathe, Man.
Doucette, Narcisse	Jun. Com.	Rolla, N. D.
Doutre, Bernard	Synt.	St-Boniface, Man.
Dugas, Jules-Marie	Phil. II.	Meyronne, Sask.
Dupas, Aimé	Sen. Com.	St-Boniface, Man.
Dussault, René (jun.)	Versif.	St-Boniface, Man.

Empson, Charles	Méth.	Letellier, Man.
Ernewein, Clair	El. lat.	Dryden, Ont.

Fillion, Albert	Synt.	St-Jean-Baptiste, Man.
Fontaine, Edouard	B.-L.	St-Boniface, Man.
Fontaine, Robert	Synt.	St-Boniface, Man.
Fouasse, André	Jun. Com.	Cardinal, Man.
Frey, André, (jun.)	Synt.	Winnipeg, Man.

Gagné, Olivier	El. lat.	St-Pierre, Man.
Gagnon, Adéodat	Versif.	St-Pierre, Man.
Gagnon, Bernard	El. lat.	St-Boniface, Man.
Gallant, Alban	Jun. Com.	Letellier, Man.
Gaudette, Alphonse	El. lat.	St-Boniface, Man.
Gauthier, Cyprien (jun.)	Versif.	Ste-Anne-des-Chênes, Man.
Gauthier, Raymond	Rhét.	St-Boniface, Man.
Gauthier, Stanislas (jun.)	Synt.	Winnipeg, Man.
Gervais, Albert (jun.)	Versif.	Bellegarde, Sask.
Giasson, Léo	Sen. Com.	St-Boniface, Man.
Girouard, Edmond	Synt.	Ste-Anne-des-Chênes, Man.
Goulet, Albert	Jun. Com.	Carrot River, Sask.
Gratton, Noël (jun.)	Synt.	Union Point, Man.
Guilbault, Georges	Versif.	St-Boniface, Man.
Gydé, Maurice	Méth.	St-Boniface, Man.

Hamelin, Antonin	Sen. Com.	Pigeon Lake, Man.
Hébert, Louis	Méth.	Radville, Sask.
Heppelle, Wilbrod (jun.)	Versif.	Kenora, Ont.
Hines, Richard	Rhét.	St-Vital, Man.
Huot, Jean-Marie	Méth.	St-Boniface, Man.
Huzarski, Casimir	El. lat.	Narol, Man.

Jacques, Edouard	Synt.	St-Boniface, Man.
Jodoin, Daniel	Méth.	St-Boniface, Man.

Kenny, Maurice	Phil. I.	Aubigny, Man.
----------------	----------	---------------

Laberge, Jérôme	El. lat.	St-Boniface, Man.
Labossière, Léopold	Phil. I.	Somerset, Man.
Lacroix, Joseph	El. lat.	St-Boniface, Man.
Lafrance, Edmond	Jun. Com.	St-Boniface, Man.
Lagacé, Hervé	El. lat.	Ste-Anne-des-Chênes, Man.
Lahaie, Louis	Rhét.	St-Pierre, Man.
Lambert, Georges (jun.)	Versif.	St-Pierre, Man.
Lambert, Léo	Phil. I.	St-Pierre, Man.
Langevin, Wilfrid E	Versif.	St-Boniface, Man.
Lanthier, Charles-Auguste	El. lat.	St-Boniface, Man.
Larivière, Armand	B.-L.	St-Boniface, Man.
Laroche, Albert (jun.)	Synt.	Otterburne, Man.
Laurendeau, Marcel (jun.)	Synt.	St-Boniface, Man.
Laurin, Roland	El. lat.	St-Boniface, Man.
Lavergne, Fernand (jun.)	Méth.	St-Pierre, Man.
Lavoie, Roland	B.-L.	Dunrea, Man.
Lebleu, Gaston (jun.)	B.-L.	St-Pierre, Man.
Leck, Allen	Jun. Com.	St-Vital, Man.
Leclaire, Adrien (jun.)	Versif.	St-Adolphe, Man.
Leclaire, Paul	Synt.	St-Norbert, Man.
Leclaire, René (jun.)	Synt.	St-Adolphe, Man.
Létienne, Claude	El. lat.	St-Boniface, Man.
Létienne, Gérard	B.-L.	St-Boniface, Man.
Létienne, Louis	Phil. I.	St-Boniface, Man.
Létienne, René	Phil. II.	St-Boniface, Man.
Lévêque, Maurice	El. lat.	St-Boniface, Man.
Ludwichinski, Michael	El. lat.	Narol, Man.
Ludwichinski, Stanislas	El. lat.	Narol, Man.

Magnan, Zéphirin (jun.)	B.-L.	Ste-Anne-des-Chênes, Man.
Mercier, Jean (jun.)	Synt.	Winnipeg, Man.
Milanesi, Albert	El. lat.	Dryden, Ont.
Molloy, Paul	Méth.	St-Boniface, Man.
Mondor, Jacques	B.-L.	St-Boniface, Man.
Monnin, Alfred	Versif.	St-Boniface, Man.
Morin, Julien (jun.)	Rhét.	Duluth, Minn.
Morin, Louis	B.-L.	Mariapolis, Man.
Mosnier, Henri (jun.)	Synt.	Cranberry Portage, Man.
Mouffler, Florent (jun.)	Synt.	St-Pierre, Man.

Nadeau, Omer	Méth.	Fort-William, Ont.
Neyron, Gabriel	Phil. I.	St-Boniface, Man.
Onhaiser, Joseph	El. lat.	Narol, Man.

Pambrun, Armand	Synt.	St-Boniface, Man.
Papineau, Robert	Jun. Com.	St-Georges, Man.
Paquin, Lucien	Versif.	Springfield, Man.

Pélissier, Albert	Jun. Com.	St-Boniface, Man.
Pélissier, Alfred	B.-L.	St-Boniface, Man.
Pélissier, Charles	Méth.	St-Boniface, Man.
Pelland, Gérard	El. lat.	St-Boniface, Man.
Pelletier, Emile	B.-L.	La Broquerie, Man.
Pelletier, Jean-Arthur	El. lat.	St-Boniface, Man.
Pelletier, Jean-J.	Synt.	St-Boniface, Man.
Pelletier, Marcel	El. lat.	La Broquerie, Man.
Phaneuf, Camille	El. lat.	St-Boniface, Man.
Picard, Armand	Versif.	Fortier, Man.
Picard, Roland	Synt.	St-Vital, Man.
Poitras, Edouard	Synt.	St-Boniface, Man.
Poitras, Georges	Sen. Com.	St-Boniface, Man.
Poitras, Raymond	B.-L.	St-Boniface, Man.
Prendergast, Maurice	El. lat.	St-Boniface, Man.
Rémillard, Léo	B.-L.	St-Boniface, Man.
Robert, Téléphore	Synt.	Aubigny, Man.
Rodrigue, Paul	Méth.	St-Vital, Man.
Rodrigue, Victor	Phil. I.	St-Boniface, Man.
Ronceray, Albert	Jun. Com.	N.-D. de Lourdes, Man.
Roy, David	Méth.	Aubigny, Man.
Roy, Paul	El. lat.	St-Boniface, Man.
Roy, Raymond	El. lat.	Aubigny, Man.
Ruest, Adéodat (jun.)	Rhét.	St-Pierre, Man.
Rutherford, John	Synt.	Winnipeg, Man.
Sabourin, Georges	B.-L.	St-Jean-Baptiste, Man.
Sabourin, Léopold	Méth.	St-Jean-Baptiste, Man.
Sabourin, Maurice	Synt.	St-Boniface, Man.
St-Denis, René	Jun. Com.	Marcelin, Sask.
St-Laurent, Alphéric	Méth.	La Broquerie, Man.
Saquet, André (jun.)	Synt.	Laurier, Man.
Savoie, Emile (jun.)	Méth.	St-Boniface, Man.
Sicotte, Conrad (jun.)	Méth.	St-Pierre, Man.
Sicotte, Victor	El. lat.	St-Pierre, Man.
Sumner, Claude	Versif.	St-Boniface, Man.
Tessier, Lionel	El. lat.	St-Pierre, Man.
Tétrault, Jean	Rhét.	La Broquerie, Man.
Tétrault, Ernest	El. lat.	La Broquerie, Man.
Tétrault, Théodore (jun.)	Jun. Com.	La Broquerie, Man.
Trudeau, René	Synt.	Ile-des-Chênes, Man.
Turenne, Albert	Sen. Com.	St-Pierre, Man.
Turenne, Denis	Synt.	St-Pierre, Man.
Turenne, Edmond (jun.)	Synt.	St-Pierre, Man.
Vadeboncoeur, Roland	Jun. Com.	St-Boniface, Man.
Vermander, Eugène	Méth.	St-Boniface, Man.
Verreault, Léopold (jun.)	Synt.	St-Norbert, Man.
Verstraete, Georges	El. lat.	St-Boniface, Man.
Viau, René	Phil. II.	St-Boniface, Man.
Viollet, Albert (jun.)	Synt.	Haywood, Man.
Wyndels, Constant	Méth.	Norwood, Man.
Yaternick, Edouard	Synt.	Ste-Agathe, Man.

196 élèves inscrits.

Distribution des Prix

Vendredi, le 21 juin 1935

MÉDAILLE D'OR

Offerte par l'Université de Manitoba
à l'élève qui a le mieux réussi dans les examens
de quatrième année au cours des Arts,

décernée à

RENE LETIENNE

BOURSES UNIVERSITAIRES

Troisième année	----- Léopold Labossière	----- \$80.00
Deuxième année	----- Maurice Bélanger	----- 60.00
Première année	----- Zéphirin Magnan	----- 60.00

GRADES UNIVERSITAIRES

Ont obtenu le degré de Bachelier ès Arts (B. A.)
à l'Université de Manitoba

Gilles Ayotte	-----	Summa cum laude
René Létienne	-----	“ “ “
Jules-Marie Dugas	-----	Cum laude
Jean Binette	-----	
Paul-Bernard Brunet	-----	
René Viau	-----	

EXAMENS UNIVERSITAIRES

Troisième année

- I A — Joseph Burley; Léopold Labossière; Louis Létienne.
I B — Maurice Kenny; Gabriel Neyron.

Deuxième année

- I A — Auguste Arnal; Maurice Bélanger; Louis Lahaie.
I B — Jean Beaubien; Joseph Brunet; Raymond Gauthier;
Richard Hines.

Première année

- I A — Gérard Létienne; Zéphirin Magnan; Alfred Pélissier.
I B — Maurice Bourgouin; François Deniset; Roland Lavoie;
Jacques Mondor.
II — Louis Aubin; Armand Larivière; Léo Rémillard;
Georges Sabourin.

Prix de Sagesse

Prix décerné par les suffrages des élèves
avec l'approbation des Maîtres

PREMIÈRE DIVISION

PRIX DE CINQ PIASTRES EN OR

offert par

Son Honneur le Juge Joseph Bernier

Alphéric Saint-Laurent

Accessit: Charles Désorcy
— Lucien Paquin
— David Roy

SECONDE DIVISION

PRIX DE DEUX PIASTRES ET DEMIE EN OR

offert par

M. l'abbé G. Couture, curé de Starbuck

Jacques Bruyère

Accessit: Hervé Lagacé
— Antonin Hamelin
— Armand Pambrun

Instruction religieuse

PHILOSOPHIE I

MEDAILLE D'OR

offerte par

Son Excellence Mgr Arthur Béliveau

Archevêque de Saint-Boniface

décernée à

Louis Létienne

Mention honorable: Léopold Labossière

PHILOSOPHIE II

PRIX SPECIAUX

offerts par

S. E. Mgr Emile Yelle, P. S. S.

Archevêque-Coadjuteur de St-Boniface

aux deux élèves qui se sont le plus distingués durant leur cours
d'études en Instruction religieuse et en Français

Premier prix: René Létienne
Second prix: Gilles Ayotte
Mention honorable: Jules-Marie Dugas

RHÉTORIQUE

MEDAILLE D'OR

offerte par

Son Excellence Mgr Joseph-H. Prud'homme

Evêque de Prince-Albert

décernée à

Maurice Bélanger

Mention honorable: Auguste Arnal

BELLES-LETTRES

MEDAILLE D'OR

offerte par

Mgr Wilfrid Jubinville, P.D., V.G.

curé de la Cathédrale

décernée à

Gérard Létienne

Mention honorable: Alfred Pélissier
— Zéphirin Magnan

VERSIFICATION

PRIX

offert par

M. l'abbé Mastai Mireault, curé de La Salle, Man.

Roy Bellefeuille

Accessit: Claude Sumner
— Lucien Paquin

MÉTHODE

PRIX offerts par

Le R. P. Josaphat Magnan. O. M. I., Provincial

Premier prix: Charles Désorcy
Second prix: Roland Chaput
Accessit: Charles Bissonnette
— Maurice Bonneville

SYNTAXE

PRIX offerts par

M. l'abbé J.-Adonias Sabourin, D. Th., curé de Saint-Pierre

Premier prix: René Leclaire
Second prix: Télesphore Robert
Accessit: Hubert Delaquis
— Télesphore Dorge
— Edmond Turenne
— Armand Pambrun

ELÉMENTS LATINS
(Section A)

PRIX offerts par
M. l'abbé Henri Bernard, Montréal

Premier prix:	Jacques Bruyère
Second prix:	Gérard Pelland
Accessit:	Marcel Pelletier
—	Maurice Lévesque
—	Raymond Roy

ELÉMENTS LATINS
(Section B)

PRIX offert par
M. l'abbé Alexandre Boulet

Georges Verstraete
Accessit: Michel Ludwichinski

COMMERCIAL SENIOR

PRIX offert par
M. l'abbé Aimé Décosse, D. Th.

Bernard Ayotte
Accessit: Albert Turenne

COMMERCIAL JUNIOR

PRIX offert par
M. l'abbé Ls-Ph. Brunet

Etienne Bohémier
Accessit: Edmond Lafrance
— Robert Papineau



COURS CLASSIQUE

Philosophie II

MEDAILLE DE BRONZE

offerte par

*Son Excellence le Comte de Bessborough
Gouverneur-Général du Canada*

Pour EXCELLENCE EN PHILOSOPHIE

René Létienne

Mention honorable: Gilles Ayotte

PRIX SPECIAL

offert par

Le Gouvernement de la République Française

Pour EXCELLENCE EN SCIENCES

René Létienne

Mention honorable: Gilles Ayotte

Philosophie I

MEDAILLE D'ARGENT

offerte par

*le Lieutenant-Gouverneur de la province de Québec
l'Honorable Esioff Patenaude*

Pour EXCELLENCE EN PHILOSOPHIE

Louis Létienne

Mention honorable: Joseph Burley

PRIX SPECIAL

offert par

M. le docteur L. D. Collin

Pour EXCELLENCE EN SCIENCES

Louis Létienne

Mention honorable: Joseph Burley

Rhétorique

PRIX SPECIAL

offert par

*M. Louis-Philippe Gagnon
Président de l'Association des Anciens Elèves*

Au premier en EXCELLENCE

Maurice Bélanger

Mention honorable: Louis Lahaie

DILIGENCE

MEDAILLE DE BRONZE

offerte par

*le Lieutenant-Gouverneur de la province de Québec
l'Honorable Esioff Patenaude*

Maurice Bélanger

Mention honorable: Joseph Brunet

PRIX "ANATOLE VANIER"

MEDAILLE DE BRONZE

offerte par

M. Anatole Vanier, avocat, Montréal

Pour EXCELLENCE EN LITTÉRATURE FRANÇAISE

Julien Morin

Mention honorable: Louis Lahaie

Belles-Lettres

PRIX SPECIAL

offert par

Le R. P. Josaphat Magnan, O. M. I., Provincial

Au premier en EXCELLENCE

Zéphirin Magnan

Mention honorable: Gérard Létienne
— Alfred Pélissier

DILIGENCE

PRIX SPECIAL

offert par

M. l'abbé J.-Adonias Sabourin, D. Th., curé de Saint-Pierre

Alfred Pélissier

Mention honorable: Zéphirin Magnan
— Jacques Mondor

PRIX SPECIAL

offert par

M. Louis-Philippe Gagnon

Pour EXCELLENCE EN LITTÉRATURE FRANÇAISE

Gérard Létienne

Versification

EXCELLENCE

PRIX offert par

Le R. P. J.-B. Beaupré, O. M. I., Supérieur

Claude Sumner

Accessit: Roy Bellefeuille
— Arthur Barnabé

DILIGENCE

PRIX offert par

*le R. P. Dom Antonio Champagne, c.r.i.c.,
curé de Notre-Dame-de-Lourdes*

Emile Champagne

Accessit: Arthur Barnabé
— Albert Gervais

NARRATION FRANÇAISE

PRIX offert par

M. l'abbé Alexandre Boulet

Claude Sumner

Accessit: Louis Deniset
— Emile Champagne

ORTHOGRAPHE, EXPLICATION FRANÇAISE ET PRÉCEPTES

PRIX offert par

M. l'abbé Ovila Moquin, curé de Mariapolis

Claude Sumner

Accessit: Lucien Paquin
— Armand Picard

THÈME LATIN ET PRÉCEPTES

PRIX offert par

M. l'abbé Alphonse Fortin, aumônier

Claude Sumner

Accessit: Roy Bellefeuille
— Arthur Barnabé

VERSION LATINE ET AUTEURS

PRIX offert par

M. l'abbé Aimé Décosse, D. Th.

Claude Sumner

Accessit: Roy Bellefeuille
— Lucien Paquin

THÈME GREC ET PRÉCEPTES

PRIX offert par
M. l'abbé Henri Bernard, Montréal

Claude Sumner

Accessit: Roy Bellefeuille
— Georges Lambert

VERSION GRECQUE ET AUTEURS

PRIX offert par
M. l'abbé E.-A. Chamberland, ptre.

Claude Sumner

Accessit: Arthur Barnabé
— Georges Lambert

ANGLAIS

PRIX offert par
M. l'abbé Charles Massicotte, ptre.

Roy Bellefeuille

Accessit: Lucien Paquin
— Claude Sumner

HISTOIRE

PRIX offert par
M. Emile Létienne, Saint-Boniface

Louis Deniset

Accessit: Roy Bellefeuille
— Arthur Barnabé

GÉOMÉTRIE ET ALGÈBRE

PRIX offert par
M. l'abbé J.-Adonias Sabourin, D. Th., curé de Saint-Pierre

Arthur Barnabé

Accessit: Roy Bellefeuille
— Claude Sumner

ELOCUTION

PRIX offert par
M. Emile Létienne, Saint-Boniface

Louis Deniset

Accessit: Lucien Paquin
— René Dussault

Méthode

EXCELLENCE

PRIX offerts par

M. l'abbé Mastai Mireault, curé de La Salle, Man.

Premier prix:	Charles Désorcy
Second prix:	Roland Chaput
Accessit:	Maurice Bonneville
—	David Roy

DILIGENCE

PRIX offerts par

Le R. P. Maurice Dussault, O. M. I., Directeur du Juniorat

Premier prix:	Conrad Sicotte
Second prix:	Alphéric Saint-Laurent
Accessit:	Charles Désorcy
—	Léopold Sabourin

NARRATION FRANÇAISE

PRIX offerts par

M. l'abbé L. Laliberté, curé du Lac-du-Bonnet

Premier prix:	Charles Bissonnette
Second prix:	Maurice Gydé
Accessit:	Charles Désorcy
—	Maurice Bonneville

ORTHOGRAPHE, ANALYSE LITTÉRAIRE ET PRÉCEPTES

PRIX offerts par

M. l'abbé Charles Massicotte, ptre.

Premier prix:	Maurice Bonneville
Second prix:	Charles Désorcy
Accessit:	Léopold Sabourin
—	David Roy

THÈME LATIN ET PRÉCEPTES

PRIX offerts par

Un prêtre, ami du collège

Premier prix:	David Roy
Second prix:	Charles Désorcy
Accessit:	Roland Chaput
—	Maurice Bonneville

VERSION LATINE ET AUTEURS

PRIX offerts par

M. l'abbé Ovila Moquin, curé de Mariapolis

Premier prix:	David Roy
Second prix:	Charles Désorcy
Accessit:	Léopold Sabourin
—	Roland Chaput

THÈME GREC ET PRÉCEPTES

PRIX offerts par
M. l'abbé A. Boulet

Premier prix:	Maurice Bonneville
Second prix:	Charles Désorcy
Accessit:	Roland Chaput
—	David Roy

VERSION GRECQUE ET AUTEURS

PRIX offerts par
M. l'abbé A. Sabourin

Premier prix:	Charles Désorcy
Second prix:	Maurice Bonneville
Accessit:	David Roy
—	Jean-Marie Huot

ANGLAIS

PRIX offerts par
M. l'abbé R. Bélanger, curé de Dryden, Ont.

Premier prix:	Roland Chaput
Second prix:	Maurice Bonneville
Accessit:	Charles Désorcy
—	Charles Bissonnette

HISTOIRE

PRIX offerts par
M. l'abbé E.-A. Chamberland, ptre.

Premier prix:	Charles Désorcy
Second prix:	Charles Bissonnette
Accessit:	David Roy
—	Maurice Bonneville

GÉOMÉTRIE ET ALGÈBRE

PRIX offerts par
Le R. P. Maurice Dussault, O. M. I.

Premier prix:	Roland Chaput
Second prix:	Maurice Bonneville
Accessit:	Charles Désorcy
—	Conrad Sicotte

ELOCUTION

PRIX offerts par
Un prêtre, ami du collègue

Premier prix:	Hervé Delisle
Second prix:	David Roy
Accessit:	Maurice Bonneville
—	Léopold Sabourin

(Prix de quatre accessits)

Syntaxe

EXCELLENCE

PRIX offerts par

Le R. P. Josaphat Magnan. O. M. I., Provincial

Premier prix:	René Leclaire
Second prix:	Léopold Verreault
Accessit:	Hubert Delaquis
—	Bernard Doutre
—	Télesphore Robert
—	Edouard Jacques

DILIGENCE

PRIX offerts par

M. J.-E. Fontaine

Premier prix:	Jean Bauche
Second prix:	John Rutherford
Accessit:	Edmond Turenne
—	André Saquet
—	Armand Pambrun
—	Armand Côté

NARRATION FRANÇAISE

PRIX offerts par

M. l'abbé Mastai Mireault, curé de La Salle, Man.

Premier prix:	Télesphore Robert
Second prix:	Maurice Bernier-Deniset
Accessit:	Bernard Doutre
—	René Leclaire
—	Léopold Verreault
—	Edouard Yaternick

ORTHOGRAPHE, EXPLICATION FRANÇAISE ET PRÉCEPTES

PRIX offerts par

Un prêtre, ami du collège

Premier prix:	Bernard Doutre
Second prix:	René Leclaire
Accessit:	Léopold Verreault
—	Hubert Delaquis
—	Maurice Bernier-Deniset
—	Edouard Jacques

THÈME LATIN ET PRÉCEPTES

PRIX offerts par

M. l'abbé Alphonse Fortin, aumônier

Premier prix:	Hubert Delaquis
Second prix:	Léopold Verreault
Accessit:	Bernard Doutre
—	René Leclaire
—	Edouard Jacques
—	Jean Bauche

VERSION LATINE ET AUTEURS

PRIX offerts par
M. l'abbé H. Bernard

Premier prix:	Léopold Verreault
Second prix:	René Leclaire
Accessit:	Bernard Doutre
—	Hubert Delaquis
—	Edouard Jacques
—	(Prix de quatre accessits)
—	Marcel Asselin

ANGLAIS

PRIX offerts par
le R. P. J.-B. Beaupré, O.M.I., Supérieur du Juniorat

Premier prix:	René Leclaire
Second prix:	Hubert Delaquis
Accessit:	John Rutherford
—	Léopold Verreault
—	Edouard Yaternick
—	Marcel Asselin

HISTOIRE ET GÉOGRAPHIE

PRIX offerts par
Le Juniorat de la Sainte-Famille

Premier prix:	René Leclaire
Second prix:	Léopold Verreault
Accessit:	Maurice Bernier-Deniset
—	Hubert Delaquis
—	André Saquet
—	Armand Pambrun
	(Prix de quatre accessits)

ALGÈBRE

PRIX offerts par
le R. P. Maurice Dussault, O. M. I., Directeur du Juniorat

Premier prix:	Hubert Delaquis
Second prix:	Edouard Yaternick
Accessit:	Marcel Asselin
—	André Saquet
—	Edmond Turenne
—	Jean Bauche

ELOCUTION

PRIX offerts par
M. l'abbé Joseph Picod, curé de Saint-Lupicin

Premier prix:	Télesphore Robert
Second prix:	Maurice Bernier-Deniset
Accessit:	Bernard Doutre
—	Edmond Girouard
—	Marcel Laurendeau
—	Joseph Chabaliér

Eléments latins

(Section A)

EXCELLENCE

PRIX offerts par

*le R. P. Dom Antonio Champagne, c.r.i.c.,
curé de Notre-Dame-de-Lourdes*

Premier prix:	Jacques Bruyère
Second prix:	Maurice Lévêque
Accessit:	Joseph André
—	Marcel Pelletier
—	Gérard Pelland

DILIGENCE

PRIX offerts par

M. l'abbé Ovila Moquin, curé de Mariapolis

Premier prix:	Jacques Bruyère
Second prix:	Maurice Lévêque
Accessit:	Gérard Pelland
—	Raymond Roy
—	Marcel Pelletier

NARRATION FRANÇAISE

PRIX offerts par

M. l'abbé Aimé Décosse, D. Th.

Premier prix:	Jean-Marc Cloutier
Second prix:	Camille Phaneuf
Accessit:	Maurice Prendergast
—	Maurice Lévêque
—	Joseph André

ORTHOGRAPHE, EXPLICATION FRANÇAISE ET PRÉCEPTES

PRIX offerts par

M. J.-E. Fontaine

Premier prix:	Jacques Bruyère
Second prix:	Maurice Lévêque
Accessit:	Roland Laurin
—	Gérard Pelland
—	Jean-Marc Cloutier

THÈME LATIN ET PRÉCEPTES

PRIX offerts par

M. l'abbé A. Boulet

Premier prix:	Jacques Bruyère
Second prix:	Maurice Lévêque
Accessit:	Raymond Roy
—	Justin Beaudry
—	Roland Laurin

VERSION LATINE ET AUTEURS

PRIX offerts par

M. l'abbé Rodolphe Bélanger, curé de Dryden, Ont.

Premier prix:	Jacques Bruyère
Second prix:	Maurice Lévêque
Accessit:	Marcel Pelletier
—	Gérard Pelland
—	Jean-Marc Cloutier

ANGLAIS

PRIX offerts par

M. l'abbé Charles Massicotte, ptre.

Premier prix:	Maurice Lévêque
Second prix:	Maurice Prendergast
Accessit:	Jacques Bruyère
—	Gérard Pelland
—	Joseph André

HISTOIRE ET GÉOGRAPHIE

PRIX offerts par

Un prêtre, ami du collègue

Premier prix:	Gérard Pelland
Second prix:	Jacques Bruyère
Accessit:	Maurice Prendergast
—	Justin Beaudry
—	Joseph André
	(Prix de quatre accessits)

ARITHMÉTIQUE

PRIX offerts par

M. l'abbé J. Picod, curé

Premier prix:	Roland Laurin
Second prix:	Justin Beaudry
Accessit:	Maurice Prendergast
—	Gérard Pelland
—	Jacques Bruyère

ELOCUTION

PRIX offerts par

M. l'abbé Alphonse Fortin, aumônier

Premier prix:	Raymond Roy
Second prix:	Jacques Bruyère
Accessit:	Justin Beaudry
—	Marcel Pelletier
—	Charles-Auguste Lanthier

Eléments latins

(Section B)

EXCELLENCE

PRIX offert par

M. Emile Létienne, Saint-Boniface

Michael Ludwichinski

Accessit: Georges Verstraete

DILIGENCE

PRIX offert par

Le Juniorat de la Sainte-Famille

Georges Verstraete

Accessit: Michael Lulwichinski

RÉDACTION FRANÇAISE

PRIX offert par

M. l'abbé R. Bélanger, curé de Dryden, Ont.

Albert Milanese

Accessit: Georges Verstraete

ORTHOGRAPHE, GRAMMAIRE FRANÇAISE

PRIX

Albert Milanese

Accessit: Georges Verstraete

VERSION LATINE

PRIX

Michael Ludwichinski

Accessit: Georges Verstraete

THÈME LATIN ET GRAMMAIRE

PRIX offert par

M. l'abbé R. Bélanger, curé de Dryden, Ont.

Michael Ludwichinski

Accessit: Albert Milanese

BON PARLER FRANÇAIS

PRIX

Albert Milanese

Accessit: Georges Verstraete

COURS COMMERCIAL

Commercial Senior

EXCELLENCE

PRIX offert par

M. J. N. Léveillé

Gérant de la Banque Canadienne Nationale, St-Boniface

Bernard Ayotte

Accessit:

Emmanuel Bouvier

DILIGENCE

PRIX offert par

M. l'abbé A. Sabourin, D. Th.

Antonin Hamelin

Accessit:

Emmanuel Bouvier

NARRATION ET DICTÉE ANGLAISES

PRIX offert par

M. Emile Létienne, Saint-Boniface

Antonin Hamelin

Accessit:

Georges Poitras

VOCABULAIRE ET GRAMMAIRE

PRIX

Antonin Hamelin

Accessit:

Georges Poitras

ARITHMÉTIQUE ET CALCUL MENTAL

PRIX offert par

M. Jules Demers, professeur

Bernard Ayotte

Accessit:

Emmanuel Bouvier

COMPTABILITÉ

PRIX offert par

M. Jules Demers, professeur

Emmanuel Bouvier

Accessit:

Bernard Ayotte

CORRESPONDANCE COMMERCIALE

PRIX

Emmanuel Bouvier

Accessit: Antonin Hamelin

STÉNOGRAPHIE ET DACTYLOGRAPHIE

PRIX

Emmanuel Bouvier

Accessit: Antonin Hamelin

CALLIGRAPHIE ET LECTURE

PRIX offert par

M. l'abbé Aimé Décosse, D. Th.

Emmanuel Bouvier

Accessit: Antonin Hamelin

DIPLOMES DE DACTYLOGRAPHIE

Emmanuel Bouvier	----	61 m. à la m. (Diplôme Supérieur.)
Paul Couture	-----	63 m. à la m.
Antonin Hamelin	-----	55 m. à la m.
Bernard Ayotte	-----	42 m. à la m.
Léo Giasson	-----	42 m. à la m.

COUPE

offerte par

M. Jules Demers, professeur
au premier en dactylographie

Paul Couture

MEDAILLE D'ARGENT

offerte par

Jos. P. Degan Publishing Co., Chicago, Ill.
pour diligence en dactylographie

Emmanuel Bouvier

DIPLOMES DE COMMERCE

Première classe

Emmanuel Bouvier: 83 pour cent

Deuxième classe

Bernard Ayotte	-----	83 pour cent
Antonin Hamelin	-----	80 pour cent
Georges Poitras	-----	79 pour cent

Commercial Junior

EXCELLENCE

PRIX offert par
M. l'abbé Alexandre Boulet

Albert Pélissier

Accessit: Etienne Bohémier
— Narcisse Doucette

DILIGENCE

PRIX offert par
M. Emile Létienne, Saint-Boniface

Albert Ronceray

Accessit: Théodore Tétrault
— Albert Pélissier

NARRATION ET DICTÉE ANGLAISES

PRIX

Edmond Lafrance

Accessit: René Saint-Denis
— Albert Pélissier

VOCABULAIRE ET GRAMMAIRE

PRIX

Etienne Bohémier

Accessit: Edmond Lafrance
— Albert Pélissier

ARITHMÉTIQUE ET CALCUL MENTAL

PRIX offert par
M. Jules Demers, professeur

Albert Pélissier

Accessit: Etienne Bohémier
— Robert Papineau

COMPTABILITÉ

PRIX offert par
M. Jules Demers, professeur

Albert Pélissier

Accessit: Robert Papineau
— René St-Denis

HISTOIRE ET GÉOGRAPHIE

PRIX offert par
le R. P. L. Bégin, S. J.

Edmond Lafrance

Accessit: Albert Pélissier
— Robert Papineau

STÉNOGRAPHIE ET DACTYLOGRAPHIE

PRIX offert par
M. Jules Demers, professeur

Etienne Bohémier

Accessit: Edmond Lafrance
— Albert Pélissier

CORRESPONDANCE COMMERCIALE

PRIX

Edmond Lafrance

Accessit: Albert Pélissier
— Etienne Bohémier

CALLIGRAPHIE ET LECTURE

PRIX offert par
le R. P. L. Bégin, S. J.

Robert Papineau

Accessit: Etienne Bohémier
— Albert Pélissier

FRANÇAIS
Cours supérieur

PRIX

Bernard Ayotte

Accessit: Georges Poitras
—

Cours moyen

Edmond Lafrance

Accessit: Etienne Bohémier
— Albert Pélissier

MEDAILLE DE BRONZE

offerte par
Jos. P. Degan Publishing Co., Chicago, Ill.
pour diligence en dactylographie

Théodore Tétreault

LITURGIE

PRIX offert par

M. l'abbé Aimé Décosse, D. Th.

à ceux qui se sont signalés par leur service à l'autel et par
leur assiduité au chœur.

Division des grands

Prix: Georges Guilbault
Accessit: Maurice Bonneville

Division des petits

Prix: Edouard Poitras
Accessit: Marcel Asselin
(Prix de quatre accessits)

Musique vocale

Division des grands

PRIX offert par

M. Jules Demers, professeur

Louis Létienne

Accessit: Georges Sabourin
— Jules-Marie Dugas

Division des petits

PRIX offert par

Un prêtre, ami du collègue

Claude Létienne

Accessit: Armand Côté
— Maurice Sabourin

Musique instrumentale

ORGUE

PRIX offert par

M. l'abbé Léonide Primeau

Richard Hines

PIANO

PRIX offert par

M. Maurice Prud'homme, professeur

Louis Hébert

Accessit: Charles Empson

Examens du premier semestre

A mérité un prix spécial d'examen:

Jacques Bruyère

*Ont mérité un témoignage optime d'examen pour avoir conservé
les quatre-cinquièmes sur chaque matière:*

MÉTHODE

Charles Désorcy

SYNTAXE

René Leclaire, Léopold Verreault

Examens du second semestre

A mérité un prix spécial d'examen:

Jacques Bruyère

Ont mérité un témoignage optime d'examen:

VERSIFICATION

Roy Bellefeuille, Claude Sumner

MÉTHODE

Charles Désorcy, Maurice Bonneville

SYNTAXE

Hubert Delaquis, René Leclaire, Léopold Verreault

ELÉMENTS LATINS

(Section A)

Maurice Lévêque

ELÉMENTS LATINS

(Section B)

Michael Ludwichinski, Albert Milanese, Georges Verstraete

COMMERCIAL JUNIOR

Théodore Tétreault

PRIX SPECIAUX

offerts par

l'Association des Anciens Elèves

aux élèves qui se sont le mieux distingués à bien parler français

Division des grands:

Un abonnement d'un an à l'Action Nationale

Prix: Lucien Paquin

Mention honorable: Alfred Monnin

Division des petits:

Prix: Maurice Bernier-Deniset
Mention honorable: Jacques Bruyère

Concours Inter-Collégial

Concours institué entre tous les collèges de la Compagnie de Jésus au Canada, pour chacune des classes de grammaire.

Le Collège de St-Boniface a remporté le prix de la Classe de Syntaxe pour les collèges du Canada et le prix de Méthode pour les collèges de l'Ouest.

Ces prix, offerts par le *R. P. Provincial des Jésuites du Bas-Canada*, sont décernés à:

SYNTAXE

Bernard Doutre

MÉTHODE

Charles Désorcy



Remerciements

Les Pères du Collège offrent leurs sincères remerciements aux généreux donateurs dont les noms suivent: S. E. Mgr A. Béliveau; S. E. Mgr E. Yelle, P. S. S.; S. E. Mgr J.-H. Prud'homme; Mgr A. A. Cherrier, P. A.; Mgr W. Jubinville, P. D., V. G.; Mgr M. Kessler, V. G.; le R. P. Josaphat Magnan, O. M. I., Provincial; Dom A. Champagne, c. r. i. c.; MM. les abbés Sabourin, Bernard, Primeau, Boulet, Décosse, L.-P. Brunet, A. Chamberland; Son Honneur le Juge Joseph Bernier; M. le docteur Collin; M. L.-P. Gagnon; M. A. Vanier; M. E. Létienne; M. J. Demers; la Banque Canadienne Nationale; MM. les abbés Moquin, Laliberté, Fortin, G. Couture, Massicotte, R. Bélanger; M. J.-E. Fontaine.

Ils veulent aussi dire leur reconnaissance à tous ceux qui ont présenté des médailles et des prix substantiels, et aux aimables annonceurs.

Ils expriment la gratitude des élèves à leurs nombreux bienfaiteurs: la Corporation Archiépiscope de Saint-Boniface; S. E. Mgr Yelle; Mgr A. A. Cherrier, P. A.; Mgr Jubinville; R. P. L. Laplante, C. R. I. C.; M. le chanoine R. Bonin; MM. les abbés Moquin, d'Eschambault, Décosse, Beaudry, J. M. Gagné, R. P. Chrysostôme, O. M. C.; M. Donat Bergeron; M. C. Fournier; M. G. Limoges; MM. les abbés A. Brunet, A. Couture; les Révérendes Soeurs Grises; l'Institut Collégial Saint-Joseph; Missionnaires Oblates du S.-C. et de M. I.; Children's Aid Society.

Rentrée

La rentrée aura lieu mercredi 4 septembre, à 8 heures du soir.

Le jeudi, 5 septembre, à 9 heures, messe du Saint-Esprit.

Tous les élèves devront s'être munis d'une carte de la Procure du Collège.

Nous prions respectueusement les parents d'envoyer ponctuellement leurs enfants pour le jour de la rentrée. C'est un grand avantage pour les élèves et pour le collège.

Le jeudi, 15 août, fête de l'Assomption de la Très Sainte Vierge, tous les élèves, anciens et actuels, sont invités à venir faire la sainte communion dans notre chapelle, à la messe de 7 h. 30, et à déjeuner ensuite au collège.

Reopening

The next Session of the College will open on Wednesday, September 4th, at 8 o'clock, p.m.

On Thursday, 5th, Mass of the Holy Ghost at 9 o'clock.

No students shall be admitted without first visiting the Bursar and receiving a ticket of admission to the College.

Parents are respectfully requested to send their sons punctually on the day appointed, for the benefit of the students individually and collectively.

On Thursday, August 15th, Feast of the Assumption of the Blessed Virgin Mary, all the present and former Students are invited to receive Holy Communion at the 7.30 o'clock Mass in the College Chapel, and afterwards to breakfast at College.

L. D. S.

Hommage du Collège à Mgr Cherrier

Le Collège de Saint-Boniface se doit de rendre l'hommage public de sa reconnaissance à l'ancien supérieur, au bienfaiteur, à l'ami fidèle et constant que fut pour lui Mgr Cherrier.

D'autres esquisseront cette grande figure de prêtre, feront revivre les traits principaux de sa carrière et décriront ses œuvres. Nous voulons, nous, mettre en relief ses relations avec le Collège, afin d'acquitter, au moins partiellement, notre dette de gratitude.

Jeune prêtre, encore tout imprégné des brillantes études classiques qu'il avait faites au Séminaire de Sainte-Thérèse, il fut nommé supérieur du Collège et le gouverna de 1881 à 1884.

C'était une époque difficile. Les prêtres séculiers, qui en avaient alors la direction, étant en tout petit nombre, il fallait que le supérieur compensât cette déficience numérique par un dévouement égal à la compétence.

Ce fut alors que Mgr Taché s'adressa aux Pères Jésuites pour en obtenir le personnel nécessaire.

Avec un oubli de lui-même admirable, M. Cherrier continua au Collège ses bons offices. Il ne cessa, jusqu'à sa mort, de le représenter au Conseil de l'Université. En cette qualité de représentant il rendit d'innombrables services, malheureusement trop peu connus, parce qu'ils furent rendus dans une assemblée dont les délibérations ne sont point publiques. Notons particulièrement la transformation que subit l'Université en 1910, laquelle menaçait de créer au Collège des difficultés fort sérieuses. Il fut un de ceux qui contribuèrent à lui assurer, dans l'Université, une situation fort enviable au point de vue religieux et national.

Vers la même époque aussi, une vigoureuse intervention de sa part, par un mémoire adressé à Rome même, réussit à sauvegarder son rôle national canadien-français alors fortement menacé.

Cet ami vigilant et énergique fut d'autre façon aussi un bienfaiteur insigne. Après la grande épreuve de l'incendie de 1922, ce fut par son intermédiaire que le Collège reçut une bourse de \$5000 dont les intérêts servent encore à aider plusieurs élèves à faire leurs études.

En ce temps-là aussi, il fit à la bibliothèque Collégiale le don d'environ deux cents magnifiques volumes qui compensèrent un peu les pertes subies par les flammes.

... Sans compter des multiples générosités, lesquelles, additionnées, feraient un total imposant.

Mais ce qui ne peut s'énumérer ni se raconter, et qui, pourtant, est d'une valeur inappréciable pour une maison d'éducation, c'est cette sympathie constante, cette bonté inaltérable, ces encouragements, cette loyauté qu'il nous prodigua et qui fit de lui un ami fidèle.

C'est de tout cela que nous voulons aujourd'hui lui exprimer notre reconnaissance.

Association des Anciens Elèves

OFFICIERS ET CONSEILLERS

élus le 30 avril 1935

Devise: *Quasi cursores lampada vitae tradunt.*
(Lucrèce.)

PATRONS

S. E. Mgr Arthur BELIVEAU; S. E. Mgr Emile YELLE, P.S.S.;
S. E. Mgr Joseph-Henri PRUD'HOMME
L'Honorable James PRENDERGAST, LL. D.

PRÉSIDENT HONORAIRE

Mgr Wilfrid JUBINVILLE, P.D., V.G.

AUMÔNIER

R. P. Joseph BELIVEAU, S. J.

PRÉSIDENT

M. Louis-Philippe GAGNON

Ier VICE-PRÉSIDENT

M. l'abbé Antoine d'ESCHAMBAULT, D. TH.

IIème VICE-PRÉSIDENT

M. Jean TRUDEL, M. D.

SECRÉTAIRE

M. Marc MEUNIER

TRÉSORIER

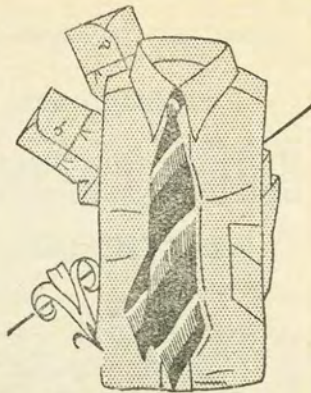
M. Charland PRUD'HOMME, avocat

CONSEILLERS

R. P. Josaphat MAGNAN, O. M. I.
M. l'abbé Lucien SENEZ, curé
MM. Alexandre LARIVIERE
Noël BERNIER, avocat
Sauveur MARCOUX
Thomas BEAUBIEN, avocat
Maurice GELLEY, avocat
Raymond BERNIER
Jules COUTURE
Roland COUTURE

Les chemises Eatonia

sont fabriquées avec de fins tissus aux dessins variés ou avec des "broad-cloths" unis. Avec col attaché ou deux faux-cols assortis. Pointures: 14 à 17. L'homme de goût les choisit pour leur bonne qualité, leur coupe impeccable et leur bas prix ----- **\$ 2.00**



Les cravates Eatonia

sont faites à la main. On les choisit de préférence à d'autres pour leurs dessins dernier cri, pour le noeud impeccable que l'on peut faire avec et leur difficulté à se chiffonner. Elles ne coûtent que ----- **\$ 1.00**

Département des Vêtements pour Hommes. — Rez-de-chaussée, Hargrave.

THE T. EATON CO. LIMITED



**THE CODVILLE CO.
LIMITED**

*Epiciers en Gros
et
Manufacturiers des Produits
Gold Standard*

Oscar L'Heureux, Gérant.

RIVER AVE. GARAGE

(L'HEUREUX FRÈRES)

■
**REPARATIONS
GENERALES**

Téléphone: 47 627

■
421, River Avenue
WINNIPEG

D. BELL
Gérant

C. M. FLEMING
Gérant des ventes

ETABLI EN 1921

Bell Refrigeration Co.

INGENIEURS



*Attention spéciale
aux Institutions Religieuses*



1648-50, Ave Portage
WINNIPEG

—
Téléphone 61 046

29 ans d'expérience

J.-A. DESJARDINS

**Entrepreneur de
Pompes funèbres**

et

Embaumeur diplômé avec
dame assistante diplômée

*Service d'ambulance
jour et nuit*



Téléphone 201 467

—
138, Boulevard Dollard
(vis-à-vis de l'hôpital)
ST-BONIFACE

Il n'est jamais trop tôt

Jeune homme ambitieux, préparez votre avenir en ouvrant de bonne heure un compte d'épargne dans un grand établissement de crédit comme la Banque Canadienne Nationale. Plus tard, la Banque où vous aurez déposé vos économies, où vous serez connu, n'hésitera pas à vous faire toute avance d'argent justifiée. Ouvrez aujourd'hui un compte d'épargne à la

BANQUE CANADIENNE NATIONALE



550 bureaux au Canada
Succursale à St-Boniface
J.-H.-N. LÉVEILLÉ, GÉRANT

**POUR TOUS LES JEUX
DE SPORTS**

Les champions choisissent
les articles de

"SPALDING"

En vente :

**ST. BONIFACE
HARDWARE CO.**

Tél. 201 043



129-131 Avenue Provencher
ST-BONIFACE

**THE TOUPIN LUMBER
AND FUEL CO.,
Limited**

Bois et
Charbons
Matériaux de
Construction



Téléphone 201 105

388 rue Bertrand
SAINT-BONIFACE

LA LIBERTÉ

Est le journal des Canadiens français du
Manitoba. Il renseigne sur tout, il s'inté-
:: resse à tous les membres de la famille. ::

**Le recevez - vous
dans votre foyer?**

Lisez-le chaque semaine!
Abonnement: Canada \$ 2.00



*Faites lire à vos enfants le Coin des
Enfants de "Mère-Grand"*



EST LA VOITURE LA
MOINS DISPENDIEUSE
ET VOUS DONNERA
LE SUMMUM DE
CONFORT



**CONSOLIDATED
MOTORS LIMITED**

235, rue Main
WINNIPEG

Demandez Paul BEAULIEU

*Meilleurs vœux
au —*

**COLLEGE
DE SAINT-BONIFACE**

de

Burns & Co., Ltd.

FABRICANTS

des fameux produits

"SHAMROCK BRAND"

JAMBONS, BACON
SAINDOUX ET SAUCISSES



**THE WESTERN PAINT
CO., LTD.**

121 rue Charlotte

La seule maison de peinture en gros, dirigée par un Canadien - français, prêt à vous fournir les meilleurs matériaux aux plus bas prix



ERNEST GUERTIN
Propriétaire
WINNIPEG MANITOBA

Téléphone 25 851

Demandez notre catalogue

Compliments of

**THE
Kiewel Brewing Co.
Limited**



PAT QUINN, Manager

Phone: 201 178



INCORPORATED 27TH MAY 1670

La Cie de la Baie d'Hudson, première au Canada à subvenir aux besoins matériels des colons, souhaite

Bon succès et longue vie

au Collège de St-Boniface, premier à leur donner éducation et instruction.

Téléphones: Bureau 93 421
Résidence 201 438

JOS. T. DUMOUCHEL

Agent

"ROYAL INSURANCE CO. LTD."

364 Rue Main
Winnipeg

**LAIT, CREME
ET BEURRE**

La meilleure qualité au
même prix que l'ordinaire
A votre service

Téléphone: 201 114

**La
Crèmerie de St-Boniface
Limitée**

Dr L.-D. COLLIN
des hôpitaux de Paris
CHIRURGIEN



149 BOULEVARD DOLLARD
SAINT-BONIFACE
Téléphone 201 739

*Hommage
de la Maison*

PLANTE



Téléphones: 201 233 - 202 933

Voitures de 7 et 5 passagers

**EAGLE
TAXI**

Les passagers sont assurés

Tél. 201 440

NORWOOD ET ST-BONIFACE

**The
CUSSON LUMBER
Co., Ltd.**

Manufacturiers et dessinateurs
d'ameublements d'églises et de
boiserie fine. Matériaux de tous
genres. Charbons et bois.

**Coin Provencher et Des Meurons
SAINT-BONIFACE
Téléphone 201 283**

**ENDERTON, BRYDGES
& WAUGH, LTD.**

Assurances

■
Tel. 98 411
222 Avenue Portage
WINNIPEG

Etabli 1911

J.A. HÉBERT

ASSURANCES

*Billets de Chemins de fer
et de Paquebots*

—
362 rue Main, Winnipeg
Téléphone 93 444

**PHARMACIE
LECLERC**

■
J. ART. LECLERC
Droguiste

Coin Marlon
et Des Meurons
ST-BONIFACE
Tél. 203 532 - 202 046

J. A. GUAY

Cordonnier

*Réparations en tous genres
exécutées promptement*

Prix raisonnables

—
313, Av. Cathédrale
ST-BONIFACE

GEORGES GIGUÈRE

HORLOGER - BIJOUTIER

Agent autorisé pour la montre "BULOVA"

GARANTIE D'UN AN

Téléphone 47 502

161, Avenue Provencher

ST-BONIFACE

Téléphone: 80 773

Heures de Bureau: 9-12 1-6.30

Le soir sur rendez-vous

CONSULTEZ LE

Dr. Albert Seguin

Spécialiste pour les pieds

438, Edifice Somerset

WINNIPEG

Téléphone 202 330

Dr M. E. RITCHIE

Dentiste

RAYONS X



194½ Avenue Provencher
SAINT-BONIFACE

Dr E.-J. JARJOUR

CHIRURGIEN-DENTISTE

Heures de Bureau

9 h. du matin à 6 h. du soir

Le soir sur rendez-vous

702 Edifice Great West Permanent

Téléphone: 94 955

Dr P.-E. LA FLECHE

DENTISTE

Heures de bureau

9 h. a.m. à 5 h. p.m. Le soir
et le samedi après-midi
sur rendez-vous

906 EDIFICE BOYD, WINNIPEG

Téléphone 28 886

Rés. 402 978

Dr Geo.-M. LA FLECHE

*Médecine, Chirurgie,
Anesthésie*

Téléphones: 28 886

Rés. 21 170

906 EDIFICE BOYD, WINNIPEG

Dr Jean-Joseph TRUDEL

SPECIALISTE

*Yeux, oreilles, nez,
gorge*

Consultations

11 h. à 12 h. - 2 h. à 5 h. p.m.

702 Edifice Great West Permanent

356 RUE MAIN WINNIPEG

Téléphone: 94 955

WILFRID ROYAL

Agent Principal

GENERAL
Insurance Company
OF AMERICA

316-17 Avenue Building

Téléphone 27 488

**ST. BONIFACE
HARDWARE CO.**

Peinture, Huiles, Verre
à vitre, Poêles, Quincai-
lerie, Harnais, Lits, Arti-
cles de Sport, etc.

129-131 Ave Provencher

Phone 201 043 ST-BONIFACE



**Pharmacie - Tabacs
Chocolats Picardy
Radios - Disques
Gramophones**

En face de la Banque Canadienne
Nationale

Succursale pour
ST-BONIFACE ET NORWOOD
de

SWAN CLEANERS
NETTOYEURS A SEC
TEINTURIERS, FOURREURS

Tél. 201 188

72, rue Marion
Nous sollicitons les commandes
de la campagne
E. BOIVIN, représentant

Nul substitut ne remplace la
GLACE NATURELLE
de



Pure Hygiénique
Coupee à SHOAL LAKE
Rue Berry — NORWOOD

M. SABOURIN

SALON DE COIFFURE

214, Ave Graham
WINNIPEG

Téléphone: 92 761

SAMUEL-A. NAULT

Courtier
et Agent d'Assurance
Successions, Loyers, Prêts, etc.

200, EDIFICE LOMBARD
371, rue Main WINNIPEG

NORMAN H. NEILL

Optometrist - Opticien



201, Edifice Paris
WINNIPEG

Téléphone: 97 179
B. F. ARMSTRONG, gérant

SURES BROS. LTD.

Fabricants et Marchands en Gros
de

Nouveautés



246-8 Ave McDermot
WINNIPEG MANTOBA

ADOLPHE HUOT

TAILLEUR POUR HOMMES

Complets et pardessus sur mesure

*Nous spécialisons pour
le clergé*

200 Avenue Provencher
SAINT-BONIFACE
Téléphone 202 995

Téléphones: Bureau 201 351
Résidence 201 205

M. E. SABOURIN

**OCEAN TICKETS - ALL LINES
INSURANCE - ALL LINES**

Représentant toutes les Compa.
gnies de Navigation Océaniques

204, Avenue Provencher
Saint-Boniface, Man.

