

Collège de Saint-Boniface

St - Boniface

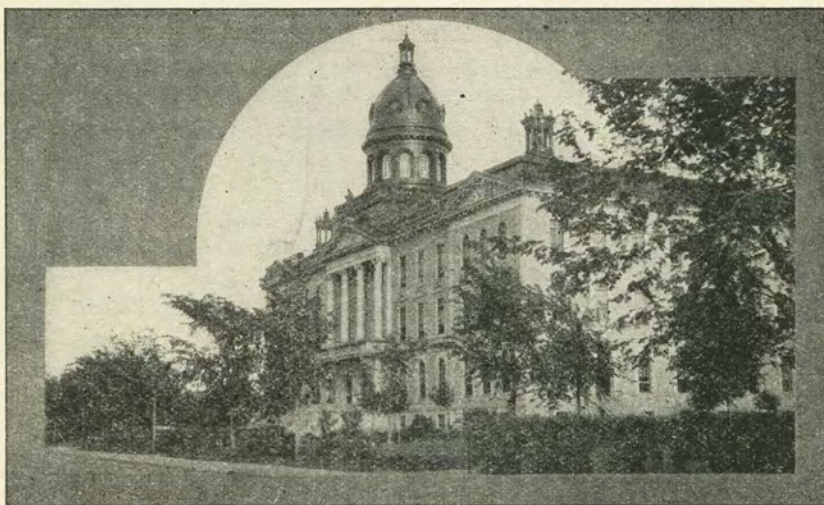


Manitoba

1936
1937

A. M. D. G.

COLLÈGE DE SAINT-BONIFACE



ANNÉE ACADÉMIQUE

1936 - 1937



Membres de la Corporation

R. P. JOSEPH BELIVEAU, S. J.
Président

R. P. LOUIS MAILHOT, S. J.
Secrétaire

R. P. HENRI BOURQUE, S. J.
R. P. JOSEPH BEAUPRE, S. J.
R. P. ADELARD CHICOINE, S. J.

Représentants au Sénat de l'Université Representatives on the University Senate

R. P. JOSEPH BELIVEAU, S. J.
R. P. HENRI BOURQUE, S. J., LL. D.

Représentant au Bureau des Arts et Sciences de l'Université Representative on the University Board of Arts and Sciences

R. P. JOSEPH BELIVEAU, S. J.

Examineurs à l'Université University Examiners

R. P. JOSEPH BELIVEAU, S. J. ✓
Philosophie

R. P. LOUIS MAILHOT, S. J. ✓
Religion

P. ADELARD CHICOINE, S. J. ✓
Sciences - Mathématiques

P. LUCIEN HARDY, S. J.
Français - Histoire

P. FRANÇOIS BOURASSA, S. J.
Classiques

M. SHERIDAN PORTER, B. A.
Anglais

Personnel du Collège College Faculty

1936 - 1937

R. P. JOSEPH BELIVEAU, S. J.
Recteur - Préfet des Etudes - Philosophie

R. P. JOSEPH BEAUPRE, S. J.
Préfet de discipline

R. P. LOUIS MAILHOT, S. J.
Procureur - Pédagogie

P. ALFRED BERNIER, S. J.
Père spirituel des élèves - Grec

P. ADELARD CHICOINE, S. J.
Sciences - Mathématiques
Histoire de la Philosophie - Apologétique

P. MARCIEN BEAUPRE, S. J.
Eléments latins

P. HENRI BOURQUE, S. J.
Visiteur des Ecoles

P. MARTIAL CARON, S. J.
Philosophie et Ecriture Sainte à l'Institut St-Joseph
Chorale des élèves - Directeur du Théâtre

P. FERDINAND FAURE, S. J.
Visiteur des Ecoles

P. LUCIEN HARDY, S. J.
Rhétorique - Catéchisme

P. PAUL BEAUDOIN, S. J.
Sciences - Mathématiques

P. FRANÇOIS BOURASSA, S. J.
Belles-Lettres - Anglais

P. FRANCOIS GRONDIN, S. J.
Versification, Congrégation de St-Jean-Berchmans
Cercle Provencher

P. RENE JACOB, S. J.
Méthode - Mathématiques - Catéchisme

P. AIME BERTRAND, S. J.
Syntaxe - Catéchisme

P. AMEDEE DUPAS, S. J.
Préparatoire français

P. GERARD FILION, S. J.
Surveillant de récréation - Histoire et Géographie

F. MAURICE DUBUC, S. J.
Surveillant d'étude

M. SHERIDAN PORTER, B. A.
Anglais au Cours commercial - Cours spéciaux

M. JULES DEMERS
Comptabilité - Arithmétique - Sténographie - Dactylographie

M. EDOUARD RICHARD, Eccl.
Surveillant d'étude et de récréation

M. FRANK SIMONS
Professeur de violon

M. MAURICE PRUD'HOMME, B. A.
Professeur de piano

M. L.-DONAT COLLIN
Chirurgien du Collège

M. JEAN-JOSEPH TRUDEL
Oculiste du Collège

MM. L. BENOIT, N.-A. LAURENDEAU,
J. PICARD, G.-M. LA FLECHE
Médecins du Collège

MM. P.-E. LA FLECHE, J. JARJOUR
Dentistes du Collège

Prospectus

du

COLLÈGE DE SAINT-BONIFACE

LE COLLÈGE DE SAINT-BONIFACE, placé sous le patronage de SAINT JOSEPH, est le fruit de la semence jetée par Mgr Provencher dans la terre du Manitoba. Cet héroïque pionnier ouvrit une école où, dès 1818, l'on commença à donner une éducation classique. Gouverné tour à tour par les RR. PP. Oblats, les Frères des Ecoles Chrétiennes et le clergé séculier pendant plus d'un demi-siècle, le collège fut, en 1885, confié par l'illustre et regretté Mgr Taché, O. M. I., à la direction des Pères de la Compagnie de Jésus. Ils le gouvernent encore sous le haut patronage de Mgr l'Archevêque de Saint-Boniface. Le 25 novembre 1922, un terrible incendie réduisait en cendres l'édifice construit en 1880 et considérablement agrandi depuis. C'est alors que Sa Grandeur Mgr Béliveau céda libéralement à la Corporation du Collège son magnifique Petit Séminaire. Grâce à la généreuse sympathie des anciens élèves et des amis du Collège, l'on a ajouté à cet immeuble déjà trop restreint une aile de 100 pieds sur 55, complètement à l'épreuve du feu. Les deux étages supérieurs sont transformés en dortoirs, le sous-sol, en salle de récréation, et au premier, se trouve la "salle du collège" dont l'ouverture solennelle eut lieu le 13 novembre 1924.

Le Collège de Saint-Boniface se recommande particulièrement aux Messieurs du clergé et à tous les catholiques qui ont à cœur l'extension et l'affermissement de la foi dans les vastes régions de l'Ouest canadien et des Etats voisins. Dans la lutte pour le triomphe de la cause catholique en ces contrées, ce collège, à la fois classique et commercial, est d'une suprême importance. Il prépare des défenseurs éclairés de notre foi, des hommes dont l'influence pour le bien se fera sentir dans les rangs du clergé séculier et régulier, dans les professions libérales, aux diverses législatures, dans les emplois civils, le commerce, l'industrie et l'agriculture.

Agrégation à l'Université. — L'Université de Manitoba est le seul corps enseignant légalement autorisé à conférer des degrés dans la Province. Le Collège de Saint-Boniface fait partie intégrante de l'Université, a ses représentants au Conseil de l'Université, au Bureau des Etudes et aux divers comités d'examineurs. Agrégé à l'Université, le Collège a néanmoins le libre choix de ses professeurs, de ses méthodes d'enseignement et la direction absolue de son administration. Il offre l'avantage des degrés universitaires (B. A.) et garantit une éducation religieuse.

Les succès obtenus jusqu'ici par le Collège de Saint-Boniface dans les concours universitaires, et le grand nombre d'hommes distingués sortis de cette maison, prouvent assez combien son organisation est favorable aux fortes études et à une formation solidement chrétienne.

ENSEIGNEMENT

Enseignement religieux. — On donne une attention particulière à l'étude de la doctrine chrétienne, puisque c'est le fondement de toute éducation vraiment solide.

L'enseignement religieux se fait par la prédication dans la chapelle du collège et par les cours de religion dans toutes les classes. Ces cours sont proportionnés à l'âge et au développement intellectuel des élèves.

Cours classique. — Les premières années sont consacrées à l'étude des grammaires française, anglaise, latine et grecque, des mathématiques et de l'histoire; les quatre dernières constituent le cours des Arts; on y étudie les Lettres, les Mathématiques, les Sciences et la Philosophie. Le cours classique est à base française et la philosophie s'enseigne en latin.

Cours commercial. — Ce cours donne droit à un diplôme d'Etudes commerciales. Il s'enseigne en grande partie en anglais, quoique le français y ait aussi une large part.

Cours préparatoire. — Les élèves qui se présentent au collège sans avoir les connaissances suffisantes pour entrer au cours classique sont admis au cours préparatoire où ils peuvent apprendre, pendant une ou deux années, les éléments de la grammaire, de l'analyse et de l'arithmétique.

Examens. — Il y a deux examens par année. Dans les classes de grammaire et les cours préparatoire et commercial, l'élève qui obtient les neuf dixièmes des points sur chacune des matières reçoit un prix d'examen. Un simple témoignage est décerné à celui qui en conserve les quatre cinquièmes.

L'élève, au contraire, qui n'a pu atteindre 50 pour cent des points assignés à une matière, la doit reprendre, et s'il a échoué sur plusieurs matières, il doit répéter sa classe.

ASSOCIATIONS PIEUSES

Diverses associations canoniquement érigées sont établies parmi les élèves pour entretenir et développer en eux la piété.

Deux *Congrégations de la sainte Vierge* se partagent les meilleurs élèves de la première et de la seconde division.

L'Apostolat de la Prière, par ses diverses pratiques, entretient la dévotion au Sacré Cœur et propage la communion fréquente, voire même quotidienne.

La *Congrégation de Saint-Jean-Berchmans* reçoit les élèves que l'on juge dignes de servir à l'autel. Elle leur apprend à s'acquitter de ce ministère avec foi et dévotion.

La *Conférence de Saint-Vincent-de-Paul* provoque et initie les jeunes à la pratique intelligente du devoir de la charité.

ACADEMIES, CERCLES DE L'A. C. J. C.

Séances de Classes

Deux sociétés littéraires ou académies, l'une française et l'autre anglaise, sont organisées pour les élèves qui veulent s'exercer à l'art de parler et d'écrire.

Deux cercles d'étude affiliés à l'*Association catholique de la jeunesse canadienne-française* ont leurs séances au collège; le cercle *Provencher*, formé d'élèves actuels, et le cercle *La Vérendrye* qui groupe les jeunes gens de Saint-Boniface et de Winnipeg.

Outre les représentations dramatiques auxquelles participent indistinctement les élèves, chaque classe doit donner sa séance devant les autorités du collège. Ces séances sont quelquefois répétées en public, afin d'y inviter les parents des élèves et les amis du collège.

EXERCICES PHYSIQUES

Le développement physique des élèves est l'objet d'une attention spéciale et l'on s'applique à réaliser en eux l'idéal des anciens : *mens sana in corpore sano*. Sans donner dans les excès athlétiques si communs de nos jours, les élèves se fortifient tout en s'amusant. Des cours de gymnastique se donnent régulièrement chaque semaine. Tous les élèves y prennent part.

DISCIPLINE ET ESPRIT DU COLLEGE

Le succès dans les études requiert une application soutenue et une assiduité constante. On exige donc des élèves, avec de l'énergie au travail, une grande ponctualité; et, à cet effet, l'on demande aux parents de vouloir bien prêter leur concours. Les demi-pensionnaires devront passer leurs congés au collège. On ne permettra aux pensionnaires de sortir en ville qu'à de rares intervalles et pour de sérieuses raisons.

L'esprit qui doit régler les rapports des élèves avec leurs maîtres et entre eux est l'esprit des bonnes familles chrétiennes. Les maîtres s'efforceront d'unir la douceur à la fermeté. Ils emploient de préférence la persuasion et tâchent de recourir le moins possible à la contrainte. Les élèves doivent agir, non par crainte des punitions, mais par esprit de devoir.

ADMISSION

Tout nouvel élève qui n'est pas suffisamment connu doit apporter une lettre de recommandation. S'il vient d'un autre collège, il doit présenter un certificat de bonne conduite signé par les autorités de ce collège.

REGLEMENTS GENERAUX

1. Dès la rentrée les élèves doivent être pourvus de linge et des objets de toilette nécessaires pour un semestre. On demande pour le dimanche un "complet" noir ou bleu-marin.

2. Tout dommage causé à la propriété du collège, tel que entailles faites aux meubles, bris de vitres ou de pupitres, etc., sera payable par les parents.

3. Les livres, journaux, revues, etc. apportés du dehors devront être approuvés par le Père Préfet de discipline.

4. La correspondance des élèves est sujette à la censure du Père Préfet de discipline.

5. Les parents seuls, ou leurs représentants autorisés, sont admis à visiter les élèves au parloir, et seulement les mardi, jeudi et dimanche, de deux heures et demie à cinq heures.

6. Personne ne doit quitter le terrain du collège sans la permission du Père Préfet de discipline, ni le lieu où la règle le veut sans la permission du Père Surveillant.

7. La licence de paroles, le genre grossier et débraillé, la paresse habituelle ne sont pas tolérés dans la maison.

8. L'usage du tabac, sous quelque forme que ce soit, est rigoureusement proscrit.

9. Les élèves et leurs parents sont prévenus que ceux qui font usage de boissons alcooliques, qui en apportent au collège, qui refusent obéissance à leurs maîtres, qui violent habituellement la règle, qui s'absentent du collège sans autorisation, qui font preuve de mauvaises moeurs, qui exercent une mauvaise influence sur leurs compagnons, qui négligent habituellement leurs devoirs de religion, ou leurs devoirs de classe, s'exposent à être renvoyés du collège sans autre avertissement.

FRAIS DU COLLEGE

Pensionnaires	\$250.00
(Enseignement, repas, logement et étude.)	
Demi-pensionnaires	135.00
(Enseignement, dîner et étude.)	
Demi-pensionnaires	90.00
(Enseignement, logement et étude.)	
Externes	70.00
(Enseignement et étude.)	
Blanchissage	20.00
Inscription, bibliothèque, jeux, par année	5.00
Dactylographie (Cours commercial)	20.00

FRAIS FACULTATIFS

Leçons de piano, par an	50.00
Pratique et usage du piano, par an	20.00
Leçons de violon, par an	60.00
Pratique de violon, par an	10.00
Pour le diplôme de comptable	2.00
(Payable à la rentrée.)	

FRAIS UNIVERSITAIRES

Inscription	2.00
Examen régulier	25.00
Premier examen supplémentaire	3.00
Chaque examen supplémentaire additionnel	1.00
Pour le diplôme de Bachelier-ès-Arts	10.00
Usage du laboratoire	15.00

N. B.—1. Les frais du collège sont payables *invariablement* d'avance, en trois versements: en septembre, le 1er janvier et le 1er mai.

2. Un taux de 6 pour cent sera perçu sur les arrérages.

3. *L'année scolaire est de dix mois et aucune réduction n'est accordée pour les vacances de Noël et pour les quelques jours des vacances qui précèdent la rentrée au mois de septembre et ceux qui suivent la sortie du mois de juin, ni pour une absence de moins de quinze jours.*

4. Les arrangements spéciaux sont refaits chaque année.

5. On accorde une remise convenable aux parents qui ont plus d'un enfant pensionnaire au collège.

6. Le collège n'avancera point d'argent aux pensionnaires pour quelque raison que ce soit, ne sera responsable d'aucun compte chez les marchands, et ne portera aux comptes que les fournitures de classe, telles que livres, papier, etc. Les demi-pensionnaires et les externes ne pourront se procurer ces articles de questure qu'au comptant.

7. Les parents qui veulent pourvoir aux menues dépenses de leur fils devront laisser, à cet effet, un dépôt chez le Père Procureur.

8. Tout envoi d'argent doit être adressé au Rév. Père Procureur du Collège, Saint-Boniface, Man.

9. Pour plus de détails on s'adresse au Rév. Père Recteur du Collège.

Prospectus

of

ST. BONIFACE COLLEGE

ST. BONIFACE COLLEGE, placed under the patronage of St. Joseph is the oldest educational institution in the Northwest. Its origin may be traced as far back as 1818, when Father Provencher, afterwards Bishop of St. Boniface, opened up in his poor hut a small school, in which, two years later, he began to teach Latin. In the first half century which followed its foundation, the College passed successively under the control of the Oblate Fathers, the Christian Brothers, and the Secular Clergy. At length, in 1885, its direction was transferred by the illustrious Mgr Taché, O. M. I., to the Fathers of the Society of Jesus, by whom it is still conducted, under the special patronage of His Grace the Archbishop of St. Boniface. On November 25th, 1922, a terrible fire completely destroyed the building which was erected in 1880 and which had since been considerably enlarged. Then it was that His Grace Mgr Béliveau, generously transferred his magnificent Little Seminary to the College Corporation. Thanks to the munificent sympathy of former students and friends of the college, an entirely fire-proof wing, of 100 feet by 55, has been added to the structure. The two upper stories are used as dormitories and the basement, as a recreation hall, while on the first floor is the college auditorium, whose official opening took place on November 13th, 1924.

University Affiliation. — The University of Manitoba is the only teaching body legally authorized to confer degrees in Manitoba. St. Boniface College is an integral factor in the University, has its representatives on the Council and Board of Studies of the University and on different Examiners' Committees. Although affiliated to the University, the College has nevertheless the free choice of its professors and methods of teaching, as well as "the entire management of its internal affairs, studies, worship and religious teachings." (University Act, sec. 54.) It offers the Students the double advantage of securing for them University Degrees (B.A.) and of guaranteeing them a religious education.

COURSE OF STUDIES

Religious Instruction. — Special care is given to the study of Christian doctrine, the only solid foundation of true education. This teaching is graded according to the age and mental development of the pupils.

Classical Course. — This Course, though on a French basis, is followed by English Speaking boys, who wish to perfect themselves in the French language. It leads to the B.A. Degree of the University of Manitoba.

Commercial Course. — Students who have succeeded in the final examinations of this course are awarded a Commercial Diploma. The greater part of this course is taught in English, although the study of French is also considered as very important.

Preparatory Course. — This consists of two separate classes, one English, leading to the Commercial Course, the other French, in preparation for the Classical Course.

Examinations. — The examinations are semi-annual. In the Grammar Classes and in the Commercial Course, the student obtaining nine tenths of the maximum points allotted for each subject is awarded a prize of examination. Those whose marks in each subject are not below four fifths of the maximum receive a testimonial. On the other hand, the pupil who fails to secure a pass-mark (50 per cent.) in any given subject must rewrite his paper after having first deposited the sum of one dollar. Should he fail in several subjects, he is obliged to repeat his class.

SOCIETIES

College societies, when kept within proper lines, are an important factor in the moral, intellectual and physical development of the students. There are *Sodalities* of the Blessed Virgin, whose aim is to foster in their members a vigorous Christian spirit, as well as a high tone of morality in their daily life; the *Apostleship of Prayer*, the object of which is to broaden the devotion to the Sacred Heart, and encourage the frequent, even the daily reception of the Holy Eucharist; the *Saint John Berchmans Sodality* for those who wish and are worthy to take part in the ceremonies of public worship.

ATHLETICS AND SPORTS

We believe in athletics and sports at college; they contribute largely to the health and physical development of students, and afford most interesting recreation. Pupils now follow a course of physical culture.

COLLEGE DISCIPLINE AND SPIRIT

The students are subjected to a discipline at once mild and firm. We realize fully the great trust placed in us by the parents with regard to their sons: that of raising them to the high level of educated Christian gentlemen. This means learning; hence the students must show a constant application to study, and be removed from undue distraction. Permission to go into the City will be rarely granted to boarders and only for serious reasons; the same rule is applied to all those sleeping at college. It means also the building up of character, the practice of common Christian virtues; in some cases it means a reformation of habits. This moral work, to be done effectively demands time, patience, love and firmness. This is the task of the Masters. But the students themselves must co-operate in this work of formation in which they are so deeply concerned.

ADMISSION

Every candidate for admission, who is not personally known to some members of the faculty, must present testimonials of his good moral character. If he comes from another college, he will be required to bring a certificate of good standing from the institution which he left.

GENERAL REGULATIONS

1. Students must be provided with all necessary toilet articles and clothing such as to last till Christmas. On Sundays, the boys must wear a suit — black or dark blue — if possible.

2. Parents will be held responsible for any damage done to college property, such as breaking window panes, defacing walls or desks, etc.

3. All literature brought from outside, in the form of books, magazines, or newspapers, will have to be approved by the Prefect of Discipline.

4. The students' correspondence is subject to the inspection of the Prefect of Discipline.

5. Parents alone, or their authorized friends, are allowed to call for the boys at the parlor, and only on Tuesdays, Thursdays and Sundays from 2.30 o'clock to 5 o'clock p.m.

6. The students shall not leave the premises of the college without permission of the Prefect of Discipline, nor such place, as stipulated by the rule, without leave of the presiding master.

7. All vulgarity, whether in speech or in manners, as well as habitual and prolonged laziness will not be tolerated.

8. The use of tobacco in any form is strictly forbidden.

9. Notice is hereby given to both parents and students that those who make use of intoxicants, or bring them to the college, who refuse to obey their masters, who habitually break the rules of the college, who leave the premises without proper authorization, whose moral conduct is not satisfactory, who have an evil influence over their fellow-students, who neglect habitually their religious duties or their studies, *may be dismissed without further notice.*

COLLEGE FEES

Boarders	\$250.00
(Tuition, Board, Lodging and Study.)	
Half Boarders	135.00
(Tuition, Dinner and Study.)	
Half Boarders	90.00
(Tuition, Lodging and Study.)	
Day Scholars	70.00
(Tuition and Study.)	
Laundry	20.00
Registration, library, sports (yearly)	5.00
Typewriting, per year (Commercial Course)	20.00

OPTIONAL FEES

Piano lessons, per year	50.00
Practice and use of piano, per year	20.00
Violin lessons, per year	60.00
Violin practice, per year	10.00
For the Diploma of Commercial Course	2.00
(Payable with registration.)	

UNIVERSITY FEES

Registration	2.00
Regular examination	25.00
First Supplemental Examination	3.00
Each additional Supplemental Examination	1.00
For the Diploma of B.A.	10.00
For the use of Laboratory	15.00

N. B. — 1. All College fees are payable *strictly in advance*: in September, on January 1st and May 1st.

2. Six per cent interest will be charged on all overdue accounts.

3. *The scholar year is of ten months. No remittance is made for Christmas Holidays nor for such part of Summer Holidays which falls in June or in September.*

4. All special agreement to be renewed from year to year.

5. Parents keeping at college more than one son as boarders at the same time, may obtain better terms for the additional ones.

6. The college will not advance money to the students for any reason whatever, nor be responsible for any boys' accounts with the merchants, nor keep an open account with boarders for anything beyond necessary stationery. Half Boarders and Day Scholars can buy necessary stationery on cash only.

7. Parents should deposit with the Bursar any money they wish to allow their sons for incidental expenses.

8. All remittance for college fees must be addressed to the Bursar of St. Boniface College, St. Boniface, Man.

9. Further information may be obtained from the Rector of St. Boniface College.



Gradués

du Collège de Saint-Boniface à l'Université de Manitoba

M. A.

- | | |
|--|---|
| <p>1884—†Napoléon Bétournay
B. A. 1881.
†Patrick Haverty.
1885—†Albert Bétournay.
B. A. 1882.
1889—†M. l'abbé Alphonse
Larivière. B. A. 1886.
M. l'abbé Elie Rocan.
B. A. 1886.
1890—†M. l'abbé Eugène
Gauthier. B. A. 1887.
1891—†Henri Royal, avocat.
B. A. 1888.
1894—Roger Goulet, inspecteur
des écoles. B. A. 1891.
†Joseph-M. Samson, M. D.
B. A. 1891.</p> | <p>1895—Joseph Dubuc, avocat.
B. A. 1892.
Alexandre LaRivière.
B. A. 1892.
1896—Son Excellence Mgr
ARTHUR BÉLIVEAU, D. D.
Arch. de Saint-Boniface.
B. A. 1890.
Son Honneur le Juge Jo-
seph Bernier.
B. A. 1893.
Edmond Buron, avocat.
B. A. 1893.
Gustave Dubuc, M. D.
B. A. 1893.
†Fortunat Létourneau.
B. A. 1893.
1926—Hector Allard,
B. A. 1924.</p> |
|--|---|

B. A.

- | | |
|---|--|
| <p>1887—Alexandre de Laronde.
1888—†David Brisebois.
1891—Mgr Wilfrid Jubinville,
P. D., V. G.
1892—R. P. Gustave Jean, S. J.
1894—†M. l'abbé Joseph Trudel,
D. D.
1895—†Joseph Desourdis.
1896—Son Honneur le Juge
Lucien Dubuc.
Adrien LaRivière.
†M. l'abbé Albert Rousseau.
1897—†Marius Cinq-Mars.
1898—Noël Bernier, avocat.
Ernest Golden.
Gustave Rocan.
1899—†Fortunat Lachance, M. D.
M. l'abbé Louis Laliberté.
1900—Jean Arpin, banquier.
M. l'abbé Hormisdas
Hogue.
1901—Elzéar Beaupré, ingénieur.
Albert Dubuc, avocat.
1902—R. P. Josaphat Magnan,
O. M. I.
M. l'abbé J.-Adonias
Sabourin, D. Th.
1903—†M. l'abbé Joseph
Arsenault.</p> | <p>1904—Philippe Beaubien, avocat.
1905—†M. l'abbé Norbert
Bellavance.
Albert Laurendeau, M. D.
1906—†Alexandre Beaupré,
avocat.
Antonin Dubuc, avocat.
Jacques Mondor, avocat.
Joseph-O. Plante.
1907—Alexandre Bernier,
avocat.
Joseph Chabot.
1908—Albert Auger, ingénieur.
1909—M. l'abbé Albert Baribeau.
Edmond Beaudry, avocat.
Louis Bétournay, avocat.
R. P. Paulin Bleau, S. J.
Phoenix Decosse, M. D.
Joseph Picard, M. D.
Jacques Prendergast, M.D.
Rosario Prince, avocat.
Jean-Joseph Trudel, M. D.
1910—Thomas Beaubien, avocat.
R. P. Joseph Béliveau, S. J.
Guillaume Charette,
avocat.
Joseph-A. Monette.
M. l'abbé Alexandre
Lambert.</p> |
|---|--|

- 1911—R. P. J.-B. Beaupré, O.M.I.
†M. l'abbé Arthur Béliveau.
M. l'abbé Jacques
Bertrand.
†M. l'abbé John Dutton.
M. l'abbé Joseph Lukas.
Joseph McManus.
Fernand Major, avocat.
- 1912—Charles Bohémier, M. D.
Emile Désorcy, banquier.
Gerald McTeigue, avocat.
Joseph Landry, avocat.
Leo Reardon, avocat.
- 1913—Marius Bleau.
Marcien Bonneau, avocat.
†Henri Gauthier, S. J.
Maurice Gelly, avocat.
†William Long.
Antonio de Margerie,
instituteur.
†Pierre Paquin, M. D.
Arthur Prud'homme,
avocat.
- 1914—R. P. Orphidas Allaire,
S. J.
R. P. Aimé Bertrand, S. J.
Célestin Champagne,
avocat.
M. l'abbé Léon Roy.
M. l'abbé Lucien Senez.
- 1915—M. l'abbé Joseph
Bellavance.
Anatole Bohémier, M. D.
Georges LaFlèche, M. D.
M. l'abbé Charles
Meagher.
George Szkwarok.
Casimir Wrzykowski,
avocat.
- 1916—Norbert Bellavance.
M. l'abbé Albert Brunet.
Adrien Doiron, avocat.
Ildor Joyal, M. D.
Napoléon Laporte, M. D.
- 1917—M. l'abbé Antoine d'Es-
chambault, D.Th., J.C.D.
Rosaire Gagné,
instituteur.
Louis-Philippe Gagnon.
M. l'abbé Ovila Moquin.
M. l'abbé Donat
McDougall.
Anthony Messner, avocat.
Joseph Müller.
M. l'abbé Pierre Picton.
Albert Prince, ingénieur.
- 1918—Léon Beaudoin, M. D.
Antonio Marcoux.
Edmond Préfontaine.
- Jean Préfontaine,
pharmacien.
- 1919—Eugène Couture, ingénieur
Louis Müller, ingénieur.
Andrew Zaharychuk.
- 1920—M. l'abbé Alexandre
Boulet.
Jean Bourgouin, M. D.
Crawford Landry.
Léopold Lévêque.
Joseph Marion, ingénieur.
Cyrille Müller, ingénieur.
- 1921.—Léonce Champagne,
comptable.
Leo Collins.
M. l'abbé Alphonse Dufort.
John Korczynski.
Camille LaFlèche.
Eugène Lemay.
Joseph Trohak.
- 1922—Raymond Bernier.
M. l'abbé Victor Cardin.
M. l'abbé Aimé Decosse,
D. Th.
Gabriel Marcoux,
instituteur.
Célestin Müller,
inspecteur.
Aimé Parent.
Edouard Préfontaine, M.D.
Paul Prince, ingénieur.
- 1923—R. P. Henri Benoît, O.F.M.
Emile Couture, professeur
Auguste Dansereau,
instituteur.
Pierre Frossais,
instituteur.
Henri Guyot, M.D.
Théodore Greschuk.
Jean-Baptiste Lanctôt,
B. Sc. A.
Stephen McEachran.
Ambroise Parent.
Frank Staes.
- 1924—M. l'abbé Rodolphe
Bélanger.
Antonio Baril.
Eugène Deagle.
M. l'abbé Jean-Marie
Gagné.
M. l'abbé Frank Gerein.
M. l'abbé Albert Houle.
Hector Lafrenière,
dentiste.
Arthur Piché, M. D.
Gillis Purcell.
Germain Roy, instituteur.
R. P. Laurent Tétrault.
P. B.

- M. l'abbé Roméo Tremblay
- 1925—Edward Barker.
Peter Deis, avocat.
Anton Gerein.
Léon Hervo.
M. l'abbé Emilien
Lévêque, D. Th.
Paul L'Heureux.
Joseph Malach.
Stanley Malach.
Francis Meder.
R. P. Georges Van Belleg-
hem, S. J.
- 1926—R. P. David Granger, O. P.
M. l'abbé Alexandre
Grimard.
M. l'abbé Léo Laliberté.
René Mager.
Emile McDougall.
Charland Prud'homme,
avocat.
M. l'abbé Harold Roy.
- 1927—R. P. Marius Bonin, P. B.
John Costello.
Gerald Kramer.
Jules Lambert.
Brunelle Léveillé,
ingénieur.
M. l'abbé Leo MacDonald.
M. l'abbé Joseph Robert.
- 1928—Ulric Bélanger.
Louis Béliveau.
Victor Bonin.
M. l'abbé Marcel Dugal.
Roméo Gareau, M. D.
Armand LaFlèche,
instituteur.
Albert Lambert.
Armand Landry, M. D.
Elzéar Lavoie, instituteur.
Albert Prendergast.
- 1929—Marcel Bazin.
Arthur Beaubien.
Raoul Bélanger.
M. l'abbé Louis-Philippe
Brunet.
Roland Couture.
Joseph Dufresne,
agronome.
Valmore Gervais.
Frederick Gilbert.
instituteur.
- 1930—Georges Amyot.
professeur.
- Robert Bernier, S. J.
Joseph Gousseau, S. J.
Roméo Guilbert.
Lucien Painchaud.
Arsène Laliberté.
Hervé Sala.
- 1931—Lucien Boulet, agronome.
Aimé Guilbert.
Gérard Léveillé, ingénieur.
Alfred Paradis.
Maurice Prud'homme
professeur.
Noël Rodrigue.
Hervé Comeau.
Etienne Couture.
- 1932—Paul-Emile Bélanger.
Paul Dugal
Ernest George.
Paul-André Nadeau.
Albert Sylvestre.
- 1933—Edouard Auger.
M. l'abbé Gérard de Ruyck
Adrien Jacques.
Joseph Joubert.
Eugène Larivière.
Gérard Normandeau.
- 1934—Louis Bécharde.
François Brunet.
Marcel Carbotte.
Jean Dansereau.
Louis Gauthier.
René Jutras.
Georges Ramaekers, S. J.
- 1935—Gilles Ayotte.
Jean Binette.
Paul-Bernard Brunet.
Jules-Marie Dugas.
René Létienne.
René Viau.
- 1936—Joseph Burley.
Maurice Kenny.
Léopold Labossière.
Louis Létienne.
Gabriel Neyron.
- 1937—Auguste Arnal.
Maurice Bélanger.
Joseph Brunet.
Raymond Gauthier.
Richard Hines.
Louis Lahaie.

Graduées
de l'Institut Collégial St-Joseph
affilié au Collège de St-Boniface au mois d'août 1936

B. A.

1937—Révérende Sœur Marie-
Roger.

1937—Mlle Jeanne-Marie Corbeil.



Elèves Inscrits

Students Registered

André, Joseph	Méth.	St-Boniface, Man.
Arnal, Auguste	Phil. II.	Fannystelle, Man.
Arnal, André (jun.)	Méth.	Fannystelle, Man.
Arpin, Maurice	El.-lat.	St-Boniface, Man.
Asselin, Marcel	Versif.	St-Boniface, Man.
Aubertin, Alfred	C. S.	Transcona, Man.
Barnabé, Arthur	Rhét.	Letellier, Man.
Barnabé, Léo (jun.)	Méth.	St-Boniface, Man.
Beaudry, Léo	El.-fr.	South Junction, Man.
Beaupré, Philippe	Versif.	La Broquerie, Man.
Bélanger, Maurice	Phil. II.	St-Boniface, Man.
Bernier-Deniset, Maurice	Versif.	St-Boniface, Man.
Bernier, Paul	El. lat.	St-Boniface, Man.
Bilodeau, Donat (jun.)	B.-L.	Ste-Agathe, Man.
Bissonnette, Charles	B.-L.	Winnipeg, Man.
Bockstael, Robert	Méth.	St-Boniface, Man.
Boissonneault, Oscar	El.-lat.	St-Boniface, Man.
Bonneville, Maurice	Versif.	Lestock, Sask.
Bouchard, Léo	El.-lat.	St-Vital, Man.
Boulet, Gérard (jun.)	Synt.	Dunrea, Man.
Bourbonnais, Louis (jun.)	Synt.	Winnipeg, Man.
Bourgouin, Maurice	Phil. I.	Winnipeg, Man.
Brodeur, Léo	El.-lat.	Domrémy, Sask.
Brunet, Denis	Méth.	St-Boniface, Man.
Brunet, Gabriel	El.-fr.	St-Boniface, Man.
Brunet, Joseph	Phil. II.	St-Jean-Baptiste, Man.
Brunet, Pierre	Rhét.	St-Boniface, Man.
Bruyère, Jacques	Méth.	Letellier, Man.
Cadoreth, René	El.-lat.	St-Boniface, Man.
Carignan, Louis (jun.)	Synt.	Winnipeg, Man.
Carroll, Auguste	C. S.	St-Jean-Baptiste, Man.
Chabaliér, Joseph	Méth.	St-Boniface, Man.
Champagne, Alcide	Synt.	St-Norbert, Man.
Champagne, Emile	Rhét.	St-Norbert, Man.
Champagne, Réginald, (jun.)	Versif.	St-Norbert, Man.
Chaput, Camille (jun.)	Synt.	St-Adolphe, Man.
Chaput, Roland (jun.)	B.-L.	St-Adolphe, Man.
Cheramy, Fernand	C. S.	St-Boniface, Man.
Cloutier, Jean-Marc	Méth.	Letellier, Man.
Colette, Richard (jun.)	Méth.	St-Norbert, Man.
Comeault, Jules-Armand	Méth.	Letellier, Man.
Corbeil, Marcel	El.-lat.	St-Boniface, Man.
Corbeil, Louis-Philippe	Rhét.	St-Boniface, Man.
Côté, Armand	Méth.	St-Pierre, Man.
Côté, Marcel	El.-lat.	St-Pierre, Man.
Crépeau, Raymond	C. J.	Dacotah, Man.
De Cruyenaere, Arthur	El.-lat.	St-Boniface, Man.
De Cruyenaere, Georges	El.-lat.	St-Boniface, Man.

De Gagné, Adélaré (jun.)	Synt.	Fort Frances, Ont.
Delaquis, Hubert, (jun.)	Versif.	N.-D. de Lourdes, Man.
Delaquis, Pierre (jun.)	Synt.	N.-D. de Lourdes, Man.
Delisle, Hervé (jun.)	Versif.	Joliette, P. Q.
Deniset, François	Phil. I.	St-Boniface, Man.
Deniset, Jean-Marie	El.-lat.	St-Boniface, Man.
Deniset, Louis	Rhét.	St-Boniface, Man.
De Pape, Albert	Méth.	Bruxelles, Man.
Desaulniers, Lucien, (jun.)	Versif.	St-Pierre, Man.
Desjardins, Laurent (jun.)	Synt.	St-Boniface, Man.
Désilets, Gilbert	C. J.	Elie, Man.
Désorcy, Charles	B.-L.	Lorette, Man.
Dionne, Alexandre	El.-lat.	Dunrea, Man.
Dionne, René	El.-fr.	Radville, Sask.
Doutre, Bernard	Versif.	St-Boniface, Man.
Douville, Gédéon	El.-lat.	St-Nicolas, P. Q.
Douville, Honoré	El.-lat.	St-Nicolas, P. Q.
Dufault, Wilfrid	El.-lat.	St-Boniface, Man.
Dussault, René (jun.)	Rhét.	St-Boniface, Man.

Empson, Charles	B.-L.	Letellier, Man.
Ernewein, Clair	Méth.	Dryden, Ont.

Fluet, Clément	Synt.	St-Boniface, Man.
Fontaine, Edouard	Phil. I.	St-Boniface, Man.
Fontaine, Georges	C. J.	St-Boniface, Man.
Fontaine, Robert	Versif.	St-Boniface, Man.
Fortin, Alphonse	El.-lat.	La Tuque, P. Q.
Fraser, Clifford	El.-fr.	Letellier, Man.

Gagné, Pierre	El.-lat.	St-Pierre, Man.
Gagnon, Adéodat	Rhét.	St-Pierre, Man.
Gagnon, Bernard	Méth.	St-Boniface, Man.
Gagnon, Léopold	El.-lat.	St-Pierre, Man.
Gallant, Edwin	El.-lat.	St-Boniface, Man.
Gaudette, Alphonse	C. S.	St-Boniface, Man.
Gaudry, Léon	Synt.	Beresford Lake, Man.
Gauthier, Cyprien (jun.)	Rhét.	Ste-Anne-des-Chênes, Man.
Gauthier, Jean	Synt.	St-Boniface, Man.
Gauthier, Raymond	Phil. II.	St-Boniface, Man.
Genest, Eugène (jun.)	Synt.	Otterburne, Man.
Georget, René	C. S.	St-Boniface, Man.
Gervais, Albert (jun.)	Rhét.	St-Maurice de Bellegarde, Sask.
Goebel, Alfred	El.-lat.	St-Boniface, Man.
Gonty, Maurice	C. J.	Bellevue, Man.
Gousseau, Léon	El.-lat.	St-Norbert, Man.
Gratton, Noël (jun.)	Méth.	Union Point, Man.
Guilbault, Georges	Rhét.	St-Boniface, Man.
Gydé, Maurice	B.-L.	St-Boniface, Man.

Hébert, Louis	B.-L.	Radville, Sask.
Hébert, Maurice	El.-fr.	Radville, Sask.
Heppelle, Wilbrod (jun.)	Rhét.	Kenora, Ont.
Hines, Richard	Phil. II.	St-Vital, Man.
Hogue, Arthur	C. S.	Belcourt, N. D.
Hrushoway, Henry	Phil. I.	Sifton, Man.
Huot, Jean-Marie	B.-L.	St-Boniface, Man.
Huzarski, Casimir	Synt.	Narol, Man.

Jacques, Edouard	Versif.	St-Boniface, Man.
Jodoin, Florentin	El.-lat.	Pinewood, Ont.
Jolicœur, Gérard	Synt.	Haywood, Man.
Joubert, Victor (jun.)	Synt.	St-Pierre, Man.
Joyal, Gérard (jun.)	Méth.	Ste-Agathe, Man.
Kalina, Jean	El.-lat.	Winnipeg, Man.
Kenny, Denis (jun.)	Synt.	St-Norbert, Man.
Kenny, Léon (jun.)	Méth.	St-Norbert, Man.
Kuyp, Cornelius	Synt.	Glenella, Man.
Laberge, Bernard	Synt.	St-Boniface, Man.
Laberge, Jérôme	Méth.	St-Boniface, Man.
Labossière, Sylvio (jun.)	Synt.	St-Léon, Man.
Lacerte, Charles	El.-lat.	St-Boniface, Man.
Lacroix, Joseph	C. J.	St-Boniface, Man.
Laffèche, Jude	C. S.	St-Charles, Man.
Lafond, Ubald	El.-lat.	St-Jean-Baptiste, Man.
Lafrenière, Cléophas (jun.)	Méth.	St-Boniface, Man.
Lagacé, Hervé	Méth.	Ste-Anne-des-Chênes, Man.
Lagacé, Marcel (jun.)	Synt.	La Salle, Man.
Lahaie, Louis	Phil. II.	St-Pierre, Man.
Lambert, Emile (jun.)	Méth.	St-Pierre, Man.
Lambert, Georges (jun.)	Rhét.	St-Pierre, Man.
Lambert, Ovide (jun.)	Synt.	St-Pierre, Man.
Landry, Ernest	C. J.	St-Norbert, Man.
Langevin, Adélard (jun.)	Synt.	Ste-Rose-du-Lac, Man.
Langevin, Wilfrid	Rhét.	St-Boniface, Man.
Lanthier, Charles-Auguste	Synt.	St-Boniface, Man.
Laramée, Maurice	C. S.	St-Boniface, Man.
Larivière, Armand	Phil. I.	St-Boniface, Man.
Laurendeau, Marcel	Méth.	St-Boniface, Man.
Laurin, Armand	El.-lat.	Ste-Anne-des-Chênes, Man.
Laurin, Gérard	El.-fr.	Lorette, Man.
Laurin, Roland	Méth.	St-Boniface, Man.
Lavery, Laurent	El.-fr.	St-Boniface, Man.
Lavoie, Clément	Versif.	Dunrea, Man.
Lavoie, Roland	Phil. I.	Dunrea, Man.
Lebrun, Louis	C. S.	Rolla, N. D.
Leck, Allen	C. S.	St-Vital, Man.
Leclaire, René (jun)	Versif.	St-Adolphe, Man.
Legros, Claude	El.-lat.	Pinewood, Ont.
Lemire, Josaphat	El.-lat.	St-Norbert, Man.
Lemoine, Edmond (jun.)	Méth.	St-Agathe, Man.
Létienne, Claude	C. J.	St-Boniface, Man.
Létienne, Gérard	Phil. I.	St-Boniface, Man.
Lévêque, Maurice	Méth.	St-Boniface, Man.
Ludwichinski, Michael	Versif.	Narol, Man.
MacCarthy, Patrick	Synt.	La Broquerie, Man.
Magne, Charles	C. S.	N.-D. de Lourdes, Man.
Mahussier, Régis (jun.)	Méth.	Bjorkdale, Sask.
Masson, Louis	El.-lat.	St-Boniface, Man.
Milanese, Alberto	Méth.	Dryden, Ont.
Mondor, Jacques	Phil. I.	St-Boniface, Man.
Monnin, Alfred	Rhét.	St-Boniface, Man.
Moreau, Adrien	El.-lat.	Latulippe, P. Q.
Morin, Louis	Phil. I.	Mariapolis, Man.
Ouellette, Lucien (jun.)	Rhét.	Coderre, Sask.

Pambrun, Armand	Versif.	St-Boniface, Man.
Paquin, Lucien	Rhét.	Springfield, Man.
Pélissier, Albert	Phil. I.	St-Boniface, Man.
Pelland, Gérard	Méth.	St-Boniface, Man.
Pelletier, Émile	Phil. I.	La Broquerie, Man.
Pelletier, Ephrem (jun.)	Synt.	Thibaultville, Man.
Pelletier, Georges	El.-lat.	St-Boniface, Man.
Philippe, Marcel	El.-lat.	St-Claude, Man.
Picard, Alfred	El.-lat.	Fortier, Man.
Picard, Armand	Rhét.	Fortier, Man.
Pinette, Alphonse (jun.)	Synt.	Ste-Amélie, Man.
Postras, Raymond	Phil. I.	St-Boniface, Man.
Précourt, Léon	C. J.	St-François-Xavier, Man.
Prendergast, Maurice	Méth.	St-Boniface, Man.
Proulx, Paul-Émile (jun.)	Synt.	St-Pierre, Man.
Provost, Albert	Synt.	St-Boniface, Man.
Rainville, Frédéric (jun.)	Synt.	Montmartre, Sask.
Raymond, Pierre	Synt.	St-Boniface, Man.
Rémillard, Donat	C. J.	St-Boniface, Man.
Rémillard, Léo	Phil. I.	St-Boniface, Man.
Richard, Henri	El.-lat.	Saltel, Man.
Ritchot, Philias (jun.)	Synt.	Grande Pointe, Man.
Robert, Téléphore	Versif.	Aubigny, Man.
Rodrigue, Georges	El.-fr.	St-Boniface, Man.
Rodrigue, Paul	B.-L.	St-Vital, Man.
Roy, David	B.-L.	Aubigny, Man.
Roy, Raymond	Méth.	Aubigny, Man.
Sabourin, Antoine	Synt.	St-Jean-Baptiste, Man.
Sabourin, Georges	Phil. I.	St-Jean-Baptiste, Man.
Sabourin, Léopold	B.-L.	St-Jean-Baptiste, Man.
Sabourin, Maurice	Versif.	St-Boniface, Man.
St-Laurent, Alphéric	Versif.	La Broquerie, Man.
Saquet, André (jun.)	Versif.	Laurier, Man.
Senez, Jacques	Synt.	St-Boniface, Man.
Senez, Jean	El.-lat.	St-Boniface, Man.
Sicotte, Conrad (jun.)	B.-L.	St-Pierre, Man.
Sicotte, Richard	El.-lat.	St-Boniface, Man.
Soulodre, Jean (jun.)	Synt.	St-Lupicin, Man.
Sumner, Claude	Rhét.	St-Boniface, Man.
Tessier, Lionel	Méth.	St-Pierre, Man.
Tétrault, Jean	Rhét.	La Broquerie, Man.
Thomas, Albert	Synt.	St-Boniface, Man.
Trottier, Léon (jun.)	Synt.	St-Norbert, Man.
Trudeau, Jean-Paul	El.-lat.	St-Boniface, Man.
Trudeau, René	C. S.	Ile-des-Chênes, Man.
Trudel, André	Synt.	St-Boniface, Man.
Turenne, Denis	Méth.	St-Pierre, Man.
Turenne, Edmond (jun.)	Versif.	St-Pierre, Man.
Valcourt, Léo	C. J.	St-Jean-Baptiste, Man.
Vermander, Eugène	B.-L.	St-Boniface, Man.
Verne, Jules	El.-fr.	Winnipeg, Man.
Verreault, Florent	El.-lat.	St-Norbert, Man.
Verreault, Léopold	Versif.	St-Norbert, Man.
Verstraete, Georges	Versif.	St-Boniface, Man.
Viallet, Albert (jun.)	Méth.	Haywood, Man.
Viallet, René (jun.)	Méth.	Haywood, Man.
Vouriot, Roland	El.-fr.	St-Boniface, Man.

215 élèves inscrits.

Distribution des Prix

Vendredi, le 18 juin 1937

MÉDAILLE D'OR

Offerte par l'Université de Manitoba
à l'élève qui a le mieux réussi dans les examens
de quatrième année au cours des Arts,

décernée à

LOUIS LAHAIE

BOURSES UNIVERSITAIRES

Troisième année	Gérard Létienne	\$80.00
Deuxième année	Claude Sumner	60.00
Première année	Roland Chaput	60.00

GRADES UNIVERSITAIRES

Ont obtenu le degré de Bachelier ès Arts (B. A.)
à l'Université de Manitoba

Auguste Arnal	Summa cum laude
Maurice Bélanger	" "
Joseph Brunet	" "
Raymond Gauthier	" "
Louis Lahaie	" "
Richard Hines	Cum laude

EXAMENS UNIVERSITAIRES

Troisième année

- I A — Gérard Létienne Jacques Mondor, Alfred Péliissier, Léo Rémillard.
I B — Maurice Bourgouin, Roland Lavoie, Louis Morin, Georges Sabourin.

Deuxième année

- I A — Claude Sumner.
I B — Alfred Monnin.
II — Louis Philippe Corbeil, Georges Guilbault, Armand Picard.

Première année

- I A — Roland Chaput, Léopold Sabourin.
I B — Charles Bissonnette, Charles Désorcy, Maurice Gydé, David Roy.
II — Charles Empson, Louis Hébert, Jean-Marie Huot, Paul Rodrigue, Eugène Vermander.

Prix de Sagesse

Prix décerné par les suffrages des élèves
avec l'approbation des Maîtres

PREMIÈRE DIVISION

PRIX DE CINQ PIASTRES EN OR

offert par

Son Honneur le Juge Joseph Bernier

Albert De Pape

Accessit :	Marcel Philippe
—	Maurice Bernier-Deniset
—	Michel Ludwichinski

SECONDE DIVISION

PRIX DE DEUX PIASTRES ET DEMIE EN OR

offert par

M. Alexandre Larivière, M. A.

Jacques Senez

Accessit :	Jacques Bruyère
—	Alberto Milanese
—	Maurice Lévêque

Instruction religieuse

PHILOSOPHIE II

PRIX SPECIAUX

offerts par

S. E. Mgr Emile Yelle, P. S. S.

Archevêque-Coadjuteur de St-Boniface

aux deux élèves qui se sont le plus distingués durant leur cours
d'études en Instruction religieuse et en Français

Premier prix :	Maurice Bélanger
Second prix :	Louis Lahaie
Mention honorable :	Joseph Brunet

PHILOSOPHIE I

PRIX SPECIAL

offert par

Mgr Wilfrid Jubinville, P.D., V.G.

curé de la Cathédrale

décerné à

Gérard Létienne

Mention honorable: Alfred Pélissier

RHÉTORIQUE

PRIX

offert par

Le R. P. Edouard Lamontagne, O. M. I., Provincial

décerné à

Alfred Monnin

Mention honorable: Claude Sumner
— Louis Deniset

BELLES-LETTRES

PRIX

offert par

*le R. P. Dom Antonio Champagne, c.r.i.c.,
curé de Notre-Dame-de-Lourdes*

décerné à

Roland Chaput

Mention honorable: Charles Bissonnette
— Charles Désorcy

VERSIFICATION

PRIX

offert par

le R. P. Léon Laplante, C. SS. R., curé de Ste-Anne-des-Chênes

René Leclaire

Accessit: Bernard Doutre
— Maurice Bernier-Deniset

MÉTHODE

PRIX offerts par

M. l'abbé Henri Bernard, Montréal

Premier prix: Albert De Pape
Second prix: Henri Lagacé
Accessit: Jacques Bruyère
— Alberto Milanese
— Maurice Prendergast

SYNTAXE

PRIX offerts par

M. l'abbé Sylvio Caron, curé de St-Jean-Baptiste

Premier prix: Sylvio Labossière
Second prix: Frédéric Rainville
Accessit: Ephrem Pelletier
— Victor Joubert
— Pierre Raymond

ELÉMENTS LATINS

PRIX offerts par

M. l'abbé Alphonse Fortin, aumônier

Premier prix:	Honoré Douville
Second prix:	Maurice Arpin
Accessit:	Alphonse Fortin
—	Marcel Philippe
—	Richard Sicotte
—	Georges Pelletier

ELÉMENTS FRANÇAIS

PRIX offert par

M. l'abbé Ovila Moquin, curé de Mariapolis

Gérard Laurin

Accessit:	Léo Beaudry
—	Gabriel Brunet

COMMERCIAL SENIOR

PRIX offert par

M. l'abbé Aimé Décosse, D. Th.

Fernand Cheramy

Accessit:	Louis Lebrun
-----------	--------------

COMMERCIAL JUNIOR

PRIX offert par

M. l'abbé Ls-Ph. Brunet, curé de Starbuck

Georges Fontaine

Accessit:	Léon Précourt
—	Léo Valcourt



COURS CLASSIQUE

Philosophie II

MEDAILLE DE BRONZE

offerte par

*Son Excellence le baron Tweedsmuir
Gouverneur-Général du Canada*

Pour EXCELLENCE EN PHILOSOPHIE

LOUIS LAHAIE

Mention honorable: Maurice Bélanger

PRIX SPECIAL

offert par

M. le Secrétaire de la Province de Québec

Pour EXCELLENCE EN SCIENCES

Maurice Bélanger

Mention honorable: Louis Lahaie

Philosophie I

MEDAILLE D'ARGENT

offerte par

*le Lieutenant-Gouverneur de la province de Québec
l'Honorable Esioff Patenaude*

Pour EXCELLENCE EN PHILOSOPHIE

Gérard Létienne

Mention honorable: Alfred Pélissier

PRIX SPECIAL

offert par

M. le docteur L. D. Collin

Pour EXCELLENCE EN SCIENCES

Gérard Létienne

Mention honorable: Alfred Pélissier

Rhétorique

PRIX SPECIAL

offert par

M. le Secrétaire de la Province de Québec

Au premier en EXCELLENCE

Claude Sumner

Mention honorable: Jean Tétrault
Arthur Barnabé

DILIGENCE

MEDAILLE DE BRONZE

offerte par

*le Lieutenant-Gouverneur de la province de Québec
l'Honorable Esioff Patenaude*

Adéodat Gagnon

Mention honorable: Pierre Brunet
— Jean Tétrault

PRIX "ANATOLE VANIER"

MEDAILLE DE BRONZE

offerte par

M. Anatole Vanier, avocat, Montréal

Pour EXCELLENCE EN LITTÉRATURE FRANÇAISE

Pierre Brunet

Mention honorable: Louis Deniset
— Lucien Paquin

MEDAILLE DE BRONZE

offerte par

La Société St-Jean-Baptiste de Montréal

à l'élève qui a présenté le meilleur travail sur
"Les griefs d'ordre politique, scolaire, économique qui, en 1837,
ont poussé les Canadiens à la révolte"

décernée à

Louis Deniset

Belles-Lettres

PRIX SPECIAL

offert par

Le Gouvernement de la République Française

Au premier en EXCELLENCE

Léopold Sabourin

Mention honorable: Charles Désorcy
— Charles Bissonnette

DILIGENCE

PRIX SPECIAL

offert par

M. l'abbé Henri Bernard, Montréal

Charles Désorcy

Mention honorable: Jean-Marie Huot
— Léopold Sabourin

PRIX SPECIAL

offert par

M. le docteur E. Laberge

Pour EXCELLENCE EN LITTÉRATURE FRANÇAISE

Charles Bissonnette

Mention honorable: David Roy
— Charles Désorcy

Versification

EXCELLENCE

PRIX offert par

le R. P. M. Dussault, O. M. I., Supérieur

Bernard Doutre

Accessit: Léopold Verreault
— René Leclaire

DILIGENCE

PRIX offert par

*le R. P. Dom Antonio Champagne, c.r.i.c.,
curé de Notre-Dame-de-Lourdes*

Georges Verstraete

Accessit: Edmond Turenne
— Michael Ludwichinski

NARRATION FRANÇAISE

PRIX offert par

M. l'abbé Léonide Primeau, ptre

Léopold Verreault

Accessit: René Leclaire
— Bernard Doutre

ORTHOGRAPHE, EXPLICATION FRANÇAISE ET PRÉCEPTES

PRIX offert par

M. l'abbé Rodolphe Bélanger, curé de Dryden, Ont.

Bernard Doutre

Accessit: Léopold Verreault
— René Leclaire

THÈME LATIN ET PRÉCEPTES

PRIX offert par

M. l'abbé Alphonse Fortin, aumônier

Bernard Doutre

Accessit: René Leclaire
— Léopold Verreault

VERSION LATINE ET AUTEURS

PRIX offert par

M. l'abbé Aimé Décosse, D. Th.

René Leclaire

Accessit: Bernard Doutre
— Léouold Verreault

THÈME GREC ET PRÉCEPTES

PRIX offert par

M. l'abbé Henri Bernard, Montréal

Bernard Doutre

Accessit: Edmond Turenne
— René Leclaire

VERSION GRECQUE ET AUTEURS

PRIX offert par

M. l'abbé E.-A. Chamberland, ptre.

Léopold Verreault

Accessit: Bernard Doutre
— René Leclaire

ANGLAIS

PRIX offert par

M. l'abbé Charles Massicotte, curé de Hudson, Ont.

René Leclaire

Accessit: Bernard Doutre
— Léopold Verreault

HISTOIRE

PRIX offert par

M. Emile Létienne, Saint-Boniface

René Leclaire

Accessit: Léopold Verreault
— Bernard Doutre

GÉOMÉTRIE ET ALGÈBRE

PRIX offert par

M. l'abbé Mastä Mireault, curé de La Salle

Bernard Doutre

Accessit: Edmond Turenne
— Marcel Asselin

ELOCUTION

PRIX offert par
M. Emile Létienne, Saint-Boniface

Armand Pambrun

Accessit:	Edmond Turenne
—	(Prix de quatre accessits)
—	Robert Fontaine

Méthode

EXCELLENCE

PRIX offerts par
M. le Secrétaire de la Province de Québec

Premier prix:	Maurice Lévêque
Second prix:	Jacques Bruyère
Accessit:	Alberto Milanese
—	Albert De Pape
—	Jules Comeault

DILIGENCE

PRIX offerts par
M. l'abbé Henri Bernard, Montréal

Premier prix:	Denis Turenne
Second prix:	Lionel Tessier
Accessit:	Marcel Laurendeau
—	Clair Ernewein
—	Gérard Joyal

NARRATION FRANÇAISE

PRIX offerts par
*Le R. P. Léon Laplante, C. SS .R.,
curé de Ste-Anne-des-Chênes, Man.*

Premier prix:	Maurice Lévêque
Second prix:	Jules Comeault
Accessit:	Hervé Lagacé
—	Alberto Milanese
—	Denis Turenne

ORTHOGRAPHE, ANALYSE LITTÉRAIRE ET PRÉCEPTES

PRIX offerts par
M. le docteur E. Laberge

Premier prix:	Albert De Pape
Second prix:	Jacques Bruyère
Accessit:	Jules Comeault
—	Maurice Lévêque
—	Hervé Lagacé

THÈME LATIN ET PRÉCEPTES

RIX offerts par
Un prêtre, ami du collège

Premier prix:	Maurice Lévêque
Second prix:	Albert De Pape
Accessit:	Jacques Bruyère
—	Alberto Milanese
—	Hervé Lagacé

VERSION LATINE ET AUTEURS

RIX offerts par
M. l'abbé Ovila Moquin, curé de Mariapolis

Premier prix:	Maurice Lévêque
Second prix:	Jacques Bruyère
Accessit:	Albert De Pape
—	Denis Turenne
—	Hervé Lagacé

THÈME GREC ET PRÉCEPTES

RIX offerts par
M. l'abbé Léonide Primeau, ptre

Premier prix:	Maurice Lévêque
Second prix:	Albert De Pape
Accessit:	Alberto Milanese
—	Jacques Bruyère
—	Hervé Lagacé

VERSION GRECQUE ET AUTEURS

RIX offerts par
M. l'abbé Hyacinthe Lapointe, curé de St-Alphonse

Premier prix:	Maurice Lévêque
Second prix:	Albert De Pape
Accessit:	Denis Turenne
—	Alberto Milanese
—	Maurice Prendergast

ANGLAIS

RIX offerts par
M. l'abbé R. Bélanger, curé de Dryden, Ont.

Premier prix:	Albert De Pape
Second prix:	Hervé Lagacé
Accessit:	Clair Ernewein
—	Jacques Bruyère
—	Alberto Milanese

HISTOIRE

PRIX offerts par

M. l'abbé E.-A. Chamberland, ptre.

Premier prix:	Maurice Prendergast
Second prix:	Hervé Lagacé
Accessit:	Albert De Pape
—	Alberto Milanese
—	Maurice Laurendeau

GÉOMÉTRIE ET ALGÈBRE

PRIX offerts par

Le R. P. Maurice Dussault, O. M. I.

Premier prix:	Albert De Pape
Second prix:	Maurice Lévêque
Accessit:	Hervé Lagacé
—	Alberto Milanese
—	(Prix de dix accessits)
—	Clair Ernewein

ELOCUTION

PRIX offerts par

Un prêtre, ami du collège

Premier prix:	Jules Comeault
Second prix:	Raymond Roy
Accessit:	Marcel Laurendeau
—	Maurice Prendergast
—	Clair Ernewein
	(Prix de quatre accessits)

Syntaxe

EXCELLENCE

PRIX offerts par

M. l'abbé Sylvio Caron, curé de St-Jean-Baptiste

Premier prix:	Gérard Jolicoeur
Second prix:	Clément Fluet
Accessit:	Pierre Raymond
—	Frédéric Rainville
—	Léon Trottier

DILIGENCE

PRIX offerts par

M. l'abbé Rodolphe Bélanger, curé de Dryden, Ont.

Premier prix:	Sylvio Labossière
Second prix:	Ephrem Pelletier
Accessit:	Cornélius Kuyp
—	Frédéric Rainville
—	Pierre Raymond

NARRATION FRANÇAISE

PRIX offerts par

M. l'abbé Mastai Mireault, curé de La Salle, Man.

Premier prix:	Clément Fluet
Second prix:	Jacques Senez
Accessit:	Jean Gauthier
—	André Trudel
—	Pierre Raymond

ORTHOGRAPHE, EXPLICATION FRANÇAISE ET PRÉCEPTES

PRIX offerts par

Un prêtre, ami du collège

Premier prix:	Sylvio Labossière
Second prix:	Gérard Jolicoeur
Accessit:	Frédéric Rainville
—	Pierre Raymond
—	Gérard Boulet

THÈME LATIN ET PRÉCEPTES

PRIX offerts par

M. l'abbé Alphonse Fortin, aumônier

Premier prix:	Sylvio Labossière
Second prix:	Frédéric Rainville
Accessit:	Gérard Jolicoeur
—	Léon Trottier
—	Pierre Raymond

VERSION LATINE ET AUTEURS

PRIX offerts par

M. l'abbé H. Bernard

Premier prix:	Gérard Jolicoeur
Second prix:	Clément Fluet
Accessit:	Frédéric Rainville
—	Sylvio Labossière
—	André Trudel

THÈME GREC, VERSION ET PRÉCEPTES

Premier prix:	Ephrem Pelletier
Second prix:	Gérard Jolicoeur
Accessit:	Pierre Raymond
—	Sylvio Labossière
—	Léon Trottier

ANGLAIS

PRIX offerts par

*Le R. P. Léon Laplante, C. SS. R.,
curé de Ste-Anne-des-Chênes, Man.*

Premier prix:	Jacques Senez
Second prix:	Frédéric Rainville
Accessit:	Clément Fluet
—	Louis Carignan
—	André Trudel

HISTOIRE ET GÉOGRAPHIE

PRIX offerts par

M. l'abbé Hyacinthe Lapointe, curé de St-Alphonse

Premier prix:	Sylvio Labossière
Second prix:	Ephrem Pelletier
Accessit:	Jean Gauthier
—	Pierre Raymond
—	Louis Carignan

ALGÈBRE

PRIX offerts par

M. l'abbé Rodolphe Bélanger, curé de Dryden, Ont.

Premier prix:	Ephrem Pelletier
Second prix:	Léon Trottier
Accessit:	Gérard Jolicoeur
—	Pierre Delaquis
—	Sylvio Labossière

ELOCUTION

PRIX offerts par

M. l'abbé Joseph Picod, curé de Saint-Lupicin

Premier prix:	Jean Gauthier
Second prix:	Jacques Senez
Accessit:	Pierre Raymond
—	André Trudel
	(Prix de quatre accessits)
—	Bernard LaBerge

Eléments latins

EXCELLENCE

PRIX offerts par

*le R. P. Dom Antonio Champagne, c.r.i.c.,
curé de Notre-Dame-de-Lourdes*

Premier prix:	Maurice Arpin
Second prix:	Richard Sicotte
Accessit:	Georges Pelletier
—	Louis Masson
—	Léo Brodeur
—	Marcel Philippe

DILIGENCE

PRIX offerts par

M. l'abbé Ovila Moquin, curé de Mariapolis

Premier prix:	Richard Sicotte
Second prix:	Marcel Philippe
Accessit:	Georges Pelletier
—	Léo Brodeur
—	Charles Lacerte
—	Louis Masson

NARRATION FRANÇAISE

PRIX offerts par

M. l'abbé Hyacinthe Lapointe, curé de St-Alphonse

Premier prix:	Florent Verreault
Second prix:	Maurice Arpin
Accessit:	Georges Pelletier
—	Louis Masson
—	Léo Bouchard
—	Léo Brodeur

ORTHOGRAPHE, EXPLICATION FRANÇAISE ET PRÉCEPTES

PRIX offerts par

M. l'abbé Henri Bernard, Montréal

Premier prix:	Maurice Arpin
Second prix:	Florent Verreault
Accessit:	Georges Pelletier
—	Richard Sicotte
—	Marcel Philippe
—	Alphonse Fortin

THÈME LATIN ET PRÉCEPTES

PRIX offerts par

M. l'abbé Ovila Moquin, curé de Mariapolis

Premier prix:	Florent Verreault
Second prix:	Maurice Arpin
Accessit:	Léo Brodeur
—	Marcel Philippe
—	Marcel Côté
—	Louis Masson

VERSION LATINE ET AUTEURS

PRIX offerts par

M. l'abbé Ls-Philippe Brunet, curé de Starbuck

Premier prix:	Maurice Arpin
Second prix:	Florent Verreault
Accessit:	Richard Sicotte
—	Georges Pelletier
—	Louis Masson
—	Léo Brodeur

ANGLAIS

PRIX offerts par

M. l'abbé Léonide Primeau, ptre

Premier prix:	Georges Pelletier
Second prix:	Maurice Arpin
Accessit:	Marcel Philippe
—	Léo Brodeur
—	Richard Sicotte
—	Alfred Goebel

HISTOIRE ET GÉOGRAPHIE

PRIX offerts par

Un prêtre, ami du collège

Premier prix:	Marcel Philippe
Second prix:	Armand Laurin
Accessit:	Maurice Arpin
—	Pierre Gagné
—	Alfred Goebel
—	Léo Brodeur

ARITHMÉTIQUE

PRIX offerts par

M. l'abbé Alphonse Fortin, aumônier

Premier prix:	Alphonse Fortin
Second prix:	Maurice Arpin
Accessit:	Honoré Douville
—	Gédéon Douville
—	Léo Brodeur
—	Jean Senez

ÉLOCUTION

PRIX offerts par

M. l'abbé Joseph Picod, curé

Premier prix:	Louis Masson
Second prix:	Arthur De Cruyenaere
Accessit:	Jean Senez
—	Marcel Philippe
—	René Cadoreth
—	Maurice Arpin

Eléments français

EXCELLENCE

PRIX offert par

La Librairie Kéroack

Gérard Laurin

Accessit:	Josaphat Lemire
—	René Dionne

DILIGENCE

PRIX offert par

M. l'abbé Charles Massicotta, curé de Hudson, Ont.

Josaphat Lemire

Accessit:	René Dionne
—	Léo Beaudry

RÉDACTION FRANÇAISE

PRIX offert par
M. l'abbé Ls-Phil. Brunet

Josaphat Lemire

Accessit: Gabriel Brunet
— Jules Verne

ORTHOGRAPHE, GRAMMAIRE FRANÇAISE
ET ANALYSE

PRIX offert par
La Librairie Kéroack

Gabriel Brunet

Accessit: Gérard Laurin
— René Dionne

ARITHMÉTIQUE

PRIX offert par
M. Antonio Dupas

Roland Vouriot

Accessit: Josaphat Lemire
— Gabriel Brunet

HISTOIRE ET GÉOGRAPHIE

PRIX

Léo Beaudry

Accessit: Gérard Laurin
— Josaphat Lemire

VOCABULAIRE

PRIX offert par
M. l'abbé Charles Massicotte, curé de Hudson, Ont.

Gérard Laurin

Accessit: Josaphat Lemire
— René Dionne

ELOCUTION ET LECTURE

PRIX offert par
M. Antonio Dupas

Josaphat Lemire

Accessit: Georges Rodrigue
— Roland Vouriot
— René Dionne
 (*Prix de quatre accessits*)

COURS COMMERCIAL

Commercial Senior

EXCELLENCE

PRIX DE DEUX PIASTRES ET DEMIE EN OR

offert par

~~EMILIANE~~ M. J. N. Léveillé

Gérant de la Banque Canadienne Nationale, St-Boniface

Alfred Aubertin

Accessit: Fernand Cheramy

DILIGENCE

PRIX offert par

M. l'abbé R. Bélanger

Charles Magne

Accessit: Fernand Cheramy

LITTÉRATURE

PRIX offert par

M. Emile Létienne, Saint-Boniface

Alfred Aubertin, |
Maurice Laramée } *ex aequo*

Accessit: Louis Lebrun

VOCABULAIRE ET GRAMMAIRE

PRIX

Alfred Aubertin

Accessit: Louis Lebrun

ARITHMÉTIQUE ET CALCUL MENTAL

PRIX offert par

M. Jules Demers, professeur

Louis Lebrun

Accessit: Fernand Cheramy

COMPTABILITÉ

MEDAILLE D'OR

offerte par

M. et Mme C. A. Filiatrault, Montréal

décernée à

Fernand Cheramy

Accessit: Louis Lebrun

CORRESPONDANCE COMMERCIALE

PRIX

Fernand Cheramy

Accessit: Louis Lebrun

STÉNOGRAPHIE ET DACTYLOGRAPHIE

PRIX

Allen Leck

Accessit: Alfred Aubertin

CALLIGRAPHIE ET LECTURE

PRIX offert par

M. l'abbé Aimé Décosse, D. Th.

Alfred Aubertin

Accessit: Louis Lebrun

DIPLOMES DE DACTYLOGRAPHIE

Allen Leck	73 m. à la m. (Diplôme Supérieur.)
Alfred Aubertin	56 m. à la m.
René Georget	53 m. à la m.
Maurice Laramée	53 m. à la m.
Louis Lebrun	52 m. à la m.
Fernand Cheramy	50 m. à la m.
Charles Magne	46 m. à la m.

COUPE

offerte par

*M. Jules Demers, professeur
au premier en dactylographie*

Allen Leck

MEDAILLE D'OR

offerte par

*Jos. P. Degan Publishing Co., Chicago, Ill.
pour vitesse en dactylographie*

Alfred Aubertin

MEDAILLE DE BRONZE

offerte par

*Jos. P. Degan Publishing Co., Chicago, Ill.
pour diligence en dactylographie*

Charles Magne

DIPLOMES DE COMMERCE

Première classe

Alfred Aubertin	85 pour cent
Charles Bissonnette	84 pour cent
Fernand Cheramy	82 pour cent

Deuxième classe

Louis Lebrun	80 pour cent
Charles Mâgne	73 pour cent

Commercial Junior

EXCELLENCE

PRIX offert par

M. l'abbé Mastai Mireault

Joseph Lacroix

Accessit:	Georges Fontaine
—	Donat Rémillard

DILIGENCE

PRIX offert par

M. Emile Létienne, Saint-Boniface

Donat Rémillard

Accessit:	Léo Valcourt
—	Gilbert Désilets

LITTÉRATURE

PRIX

Georges Fontaine

Accessit:	Raymond Crépeau
—	Léo Valcourt

VOCABULAIRE ET GRAMMAIRE

PRIX

Joseph Lacroix

Accessit:	Georges Fontaine
—	Raymond Crépeau

ARITHMÉTIQUE ET CALCUL MENTAL

PRIX offert par

M. Jules Demers, professeur

Georges Fontaine

Accessit:	Joseph Lacroix
—	Gilbert Désilets

COMPTABILITÉ

PRIX offert par
M. Delphis Demers, Montréal

Léo Valcourt

Accessit: Georges Fontaine
— Donat Rémillard

HISTOIRE ET GÉOGRAPHIE

PRIX offert par
le R. P. L. Bégin, S. J.

Georges Fontaine

Accessit: Léon Précourt
— Léo Valcourt

STÉNOGRAPHIE ET DACTYLOGRAPHIE

PRIX offert par
M. Jules Demers, professeur

Georges Fontaine

Accessit: Joseph Lacroix
— Donat Rémillard

CORRESPONDANCE COMMERCIALE

PRIX

Georges Fontaine

Accessit: Raymond Crépeau
— Joseph Lacroix

CALLIGRAPHIE ET LECTURE

PRIX offert par
le R. P. L. Bégin, S. J.

Georges Fontaine

Accessit: Raymond Crépeau
— (Prix de quatre accessits)
Donat Rémillard

FRANÇAIS

Cours supérieur

MEDAILLE D'OR

offerte par
M. et Mme C. A. Filiatrault, Montréal
décernée à

Georges Fontaine

Accessit: Joseph Lacroix
— Alfred Aubertin

Cours moyen

Allen Leck

Accessit: Louis Lebrun

MEDAILLE D'ARGENT

offert par

Jos. P. Degan Publishing Co., Chicago, Ill.
pour vitesse en dactylographie

Georges Fontaine

MEDAILLE DE BRONZE

offerte par

Jos. P. Degan Publishing Co., Chicago, Ill.
pour diligence en dactylographie

Donat Rémillard

LITURGIE

PRIX offert par

M. l'abbé Aimé Décosse, D. Th.

*à ceux qui se sont signalés par leur service à l'autel et par
leur assiduité au chœur.*

Division des grands

Prix: Edouard Jacques

Accessit: Marcel Laurendeau
(Prix de quatre accessits)

Division des petits

Prix: Albert Thomas

Accessit: Charles Lacerte

Musique vocale

Division des grands

PRIX offert par

M. Jules Demers, professeur

Jean-Marie Huot

Accessit: Lucien Paquin

— Eugène Vermander

Division des petits

PRIX offert par

Un prêtre, ami du collègue

Léo Brodeur

Accessit: Pierre Raymond

— (Prix de dix accessits)

— Edwin Gallant

Musique instrumentale

ORGUE

PRIX offert par

M. Maurice Prud'homme, B. A., professeur

Jacques Bruyère

PIANO

PRIX offert par

M. Maurice Prud'homme, B. A., professeur

Robert Fontaine

Examens du premier semestre

*Ont mérité un prix spécial d'examen, pour avoir conservé
les neuf dixièmes sur chaque matière:*

VERSIFICATION

Bernard Doutre

ELÉMENTS LATINS

Maurice Arpin

*A mérité un témoignage optime d'examen, pour avoir conservé
les quatre-cinquièmes sur chaque matière:*

MÉTHODE

Maurice Lévêque

Examens du second semestre

Ont mérité un témoignage optime d'examen:

VERSIFICATION

Bernard Doutre

MÉTHODE

Maurice Lévêque, Albert De Pape

COMMERCIAL JUNIOR

Georges Fontaine

PRIX SPECIAUX

offerts par

l'Association des Anciens Elèves
aux élèves qui se sont le mieux distingués à bien parler français

RHÉTORIQUE

Prix: Jean Tétrault
Mention honorable: Claude Sumner

BELLES-LETTRES

Prix: Charles Désorcy
Mention honorable: Maurice Gydé

VERSIFICATION

Prix: Robert Fontaine
Mention honorable: Maurice Bernier-Deniset

MÉTHODE

Prix: Jules Comeault
Mention honorable: Joseph André

SYNTAXE

Prix: Louis Carignan
Mention honorable: Cornélius Kuyp

ELÉMENTS LATINS

Prix: Marcel Philippe
Mention honorable: Louis Masson



Remerciements

Les Pères du Collège offrent leurs sincères remerciements aux généreux donateurs dont les noms suivent: S. E. Mgr A. Béliveau; S. E. Mgr E. Yelle, P. S. S.; Mgr W. Jubinville, P. D., V. G.; Mgr M. Kessler, V. G.; le R. P. E. Lamontagne, O. M. I., Provincial; Dom A. Champagne, c. r. i. c.; MM. les abbés Bernard, Fortin, Caron, Picod, Mireault, Lapointe, Primeau, R. Bélanger, Décosse, L.-P. Brunet, A. Chamberland; Son Honneur le Juge Joseph Bernier; M. le docteur Collin; MM. J.-N. Léveillé, A. Vanier, E. Létienne, J. Demers, A. Larivière, M. le docteur Laberge, La Compagnie Canada Packers.

Ils veulent aussi dire leur reconnaissance à tous ceux qui ont présenté des médailles et des prix substantiels, et aux aimables annonceurs.

Ils expriment la gratitude des élèves à leurs nombreux bienfaiteurs: la Corporation Archiépiscope de Saint-Boniface; S. E. Mgr Yelle; Mgr Jubinville; R. P. L. Laplante, C. S. S. R.; MM. les abbés Moquin, d'Eschambault, R. P. Chrysostôme, O. M. C.; J. Rodrigue, I. Larivière, J.-E. Fontaine; MM. les abbés A. Brunet, A. Couture, Adonias Sabourin, Alphonse Laurin; les Révérendes Soeurs Grises; l'Institut Collégial Saint-Joseph; Missionnaires Oblates du S.-C. et de M. I.

Rentrée

La rentrée aura lieu mercredi le 8 septembre, à 8 heures du soir.

Le jeudi, 9 septembre, à 9 heures, messe du Saint-Esprit.

Tous les élèves devront s'être munis d'une carte de la Procure du Collège.

Nous prions respectueusement les parents d'envoyer ponctuellement leurs enfants pour le jour de la rentrée. C'est un grand avantage pour les élèves et pour le collège.

Le dimanche, 15 août, fête de l'Assomption de la Très Sainte Vierge, tous les élèves, anciens et actuels, sont invités à venir faire la sainte communion dans notre chapelle, à la messe de 7 h. 30, et à déjeuner ensuite au collège.

Reopening

The next Session of the College will open on Wednesday, September 8th, at 8 o'clock, p.m.

On Thursday, 9th, Mass of the Holy Ghost at 9 o'clock.

No students shall be admitted without first visiting the Bursar and receiving a ticket of admission to the College.

Parents are respectfully requested to send their sons punctually on the day appointed, for the benefit of the students individually and collectively.

On Sunday, August 15th, Feast of the Assumption of the Blessed Virgin Mary, all the present and former Students are invited to receive Holy Communion at the 7.30 o'clock Mass in the College Chapel, and afterwards to breakfast at College.

L. D. S.

Association des Anciens Elèves

OFFICIERS ET CONSEILLERS

élus le 11 novembre 1936

Devise: *Quasi cursores lampada vitae tradunt.*
(Lucrèce.)

PATRONS

S. E. Mgr Arthur BELIVEAU; S. E. Mgr Emile YELLE, P.S.S.;
S. E. Mgr Joseph-Henri PRUD'HOMME
L'Honorable James PRENDERGAST, LL. D.

PRÉSIDENT HONORAIRE

Mgr Wilfrid JUBINVILLE, P.D., V.G.

AUMÔNIER

R. P. Joseph BELIVEAU, S. J.

PRÉSIDENT

M. Jean TRUDEL, M. D.

Ier VICE-PRÉSIDENT

M. l'abbé Antoine d'ESCHAMBAULT, D. TH.

IIème VICE-PRÉSIDENT

M. Thomas BEAUBIEN, avocat

SECRÉTAIRE

M. Georges-Henri BERUBE

TRÉSORIER

M. Charland PRUD'HOMME, avocat

CONSEILLERS

R. P. Denys JUBINVILLE, O. M. I.
M. l'abbé Lucien SENEZ, curé
" Léon ROY, curé
L'Honorable Sauveur MARCOUX
MM. Alexandre LARIVIERE
Noël BERNIER, avocat
Raymond BERNIER
Roland COUTURE
Denys GOULET
Marc MEUNIER
Eugène COUTURE, ingénieur

*Meilleurs vœux
au —*

**COLLEGE
DE SAINT-BONIFACE**

de

Burns & Co., Ltd.

FABRICANTS

des fameux produits

"SHAMROCK BRAND"

JAMBONS, BACON
SAINDOUX ET SAUCISSES



THE CODVILLE CO.

LIMITED

EPICIERS EN GROS

et

Manufacturiers de Produits

"GOLD STANDARD"



WINNIPEG

LA LIBERTÉ

Est le journal des Canadiens français du
Manitoba. Il renseigne sur tout, il s'inté-
:: resse à tous les membres de la famille. ::

**Le recevez - vous
dans votre foyer?**

Lisez-le chaque semaine!
Abonnement: Canada \$ 2.00



*Faites lire à vos enfants le Coin des
Enfants de "Mère-Grand"*

**ENDERTON, BRYDGES
& WAUGH, LTD.**

Assurances

Tel. 98 411

222 Avenue Portage
WINNIPEG

Etabli 1911

J.A. HÉBERT

ASSURANCES

Compagnies indépendantes
AGENCE DE VOYAGES

362 rue Main, Winnipeg
Téléphone 93 444

**PHARMACIE
LECLERC**

J. ART. LECLERC
Droguiste

Coin Marion
et Des Meurons
ST-BONIFACE
Tél. 203 532 - 202 046

J. A. GUAY
Cordonnier

*Réparations en tous genres
exécutées promptement*
Prix raisonnables

313, Av. Cathédrale
ST-BONIFACE

GEORGES GIGUÈRE

BIJOUTIER (Agent autorisé pour la montre "BULOVA")



161, Avenue Provencher

ST-BONIFACE

GARANTIE

Quand vous commandez chez nous, vous avez la certitude:
d'un poids honnête, de qualités garanties et d'une valeur réelle
pour votre argent.

Commandez aujourd'hui, soyez satisfaits.

TOUPIN LUMBER & FUEL CO LTD
PHONES 201 105-06

Félicitations de
JOSEPH PLANTE
Eagle Messenger
Service

Livraison - Dépannage
 Graissage et lavage de voitures
 Essences - Huiles - Réparations

Ave Provencher à Des Meurons
 ST-BONIFACE

Hommage de

La Librairie
KEROACK (LIMITED)

242, rue Main, Winnipeg

Téléphone: 95 915

Voitures de 7 et 5 passagers

EAGLE
TAXI

Les passagers sont assurés

Tél. 201 440

NORWOOD ET ST-BONIFACE

The
CUSSON LUMBER
Co., Ltd.

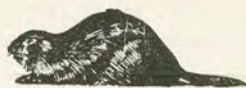
Manufacturiers et dessinateurs
 d'ameublements d'églises et de
 boiserie fine. Matériaux de tous
 genres. Charbons et bois.

Coin Provencher et Des Meurons

SAINT-BONIFACE

Téléphone 201 283

FOURRURES



Haute nouveauté
 Qualité supérieure
 Prix modérés

Réparations - Entreposage

CHAS. LANTHIER

509, ED. WINNIPEG PIANO CO.

333 1/2 Avenue Portage

WINNIPEG

Téléphone 80 704

Téléphones:
 Bur. 202 505 Dom. 204 309

Dufault Sheet Metal
& Retinning Co.

ENTREPRENEURS

Chauffage, Ventilation
Couverture (Gravier)
Plombage
Chauffage à l'eau chaude

693, rue Taché

ST-BONIFACE, MAN.

Téléphone 202 330

Dr M. E. RITCHIE

Dentiste

RAYONS X



194½ Avenue Provencher
SAINT-BONIFACE

Dr Jean-Joseph TRUDEL

SPECIALISTE

*Yeux, oreilles, nez,
gorge*

Consultations

11 h. à 12 h. - 2 h. à 5 h. p.m.

702 Edifice Great West Permanent

356 RUE MAIN WINNIPEG

Téléphone: 94 955

Dr P.-E. LA FLECHE

DENTISTE

Heures de bureau

9 h. a.m. à 5 h. p.m. Le soir
et le samedi après-midi
sur rendez-vous

906 EDIFICE BOYD, WINNIPEG

Téléphone 28 886

Rés. 402 978

Dr Geo.-M. LA FLECHE

Médecine, Chirurgie,

Téléphones: 28 886

Rés. 21 170

906 EDIFICE BOYD, WINNIPEG

RESTAURANT

"WALDORF"

344, rue Main

*Le rendez-vous des personnes
de langue française*

L. H. GAUTHIER, Prop.

Téléphone: 91 076

Dr E.-J. JARJOUR

CHIRURGIEN-DENTISTE

Heures de Bureau

9 h. du matin à 6 h. du soir

Le soir sur rendez-vous

702 Edifice Great West Permanent

Téléphone: 94 955

**ST. BONIFACE
HARDWARE CO.**

Peinture, Huiles, Verre
à vitre, Poêles, Quincai-
lerie, Harnais, Lits, Arti-
cles de Sport, etc.

129-131 Ave Provencher

Phone 201 043 ST-BONIFACE



**Une pharmacie
qui est réellement
une pharmacie**

**En face de la Banque Canadienne
Nationale**

Nul substitut ne
remplace la
GLACE
NATURELLE
de



Pure et Hygiénique
coupée
à
SHOAL LAKE

Rue Berry

NORWOOD

Raymond Radio Laboratory

Le meilleur service de Radio

116, rue Marion, Norwood.

Téléphone 201 400



INCORPORATED 27th MAY 1670.

Soyez à la mode
Chaussez des
Oxfords "Stylecrest"



Fabriqués par des maîtres-ouvriers avec des cuirs de choix, et qui vous assureront le confort.

Styles "Brogues", "Bluchers" et "Balmorals", munis de semelles en caoutchouc Goodyear.

Grandeurs 6 à 11, fabriquées pour chausser confortablement tout pied normal.

Prix \$5.00

Rez-de-chaussée "La Baie".

**THE WESTERN PAINT
CO., LTD.**

121 rue Charlotte

La seule maison de peinture en gros, dirigée par un Canadien - français, prêt à vous fournir les meilleurs matériaux aux plus bas prix



ERNEST GUERTIN
Propriétaire
WINNIPEG MANITOBA

Téléphone 25 851

Demandez notre catalogue

J. A. PAINCHAUD
Epicerie

Bonbons - Tabacs - Cigares
Cigarettes, etc.

Coin Desautels et Des Meurons

Téléphone 202 076

Téléphone: 97 991

NAULT & FOURNIER

Assurances et Successions
Sequestre officiel (D. J. E.)

301, Great West Permanent Bldg.
356, rue Main, WINNIPEG

NORMAN H. NEILL

Optometrist - Opticien



201, Edifice Paris
WINNIPEG

Téléphone: 97 179
B. F. ARMSTRONG, gérant

SURES BROS. LTD.

Fabricants et Marchands en Gros
de

Nouveautés



246-8 Ave McDermot
WINNIPEG MANITOBA

ADOLPHE HUOT

TAILLEUR POUR HOMMES

Complets et pardessus sur mesure

*Nous spécialisons pour
le clergé*

200 Avenue Provencher
SAINT-BONIFACE
Téléphone 202 995

Téléphones: Bureau 201 351
Résidence 201 205

M. E. SABOURIN

BILLETS DE BATEAUX
toutes les lignes

ASSURANCES, toutes sortes
Représentant toutes les Compagnies de Navigation Océaniques.

204, Avenue Provencher
Saint-Boniface, Man.

**LAIT, CREME
ET BEURRE**

La meilleure qualité au
même prix que l'ordinaire

A votre service

Téléphone: 201 114

**La
Crèmerie de St-Boniface**
Limitée

Téléphones: Bureau 93 421
Résidence 201 438

JOS. T. DUMOUCHEL

Agent

"ROYAL INSURANCE CO. LTD."

364 Rue Main
Winnipeg

Téléphone: 80 773

Heures de Bureau: 9-12 1-6.30

Le soir sur rendez-vous

CONSULTEZ LE

Dr. Albert Seguin

Spécialiste pour les pieds

438, Edifice Somerset

WINNIPEG

Envoyez la balle !

LA vieille plaisanterie "Qu'importe la balle, jouez donc" ne s'applique pas au jeu de "balle au camp". Il n'est pas vrai non plus qu'on peut jouer avec n'importe quelle balle. La qualité de l'équipement employé fait "toute la différence au monde" quant à l'allant de la partie et au jeu de chaque joueur.

Que vous jouiez la "balle au camp" sérieusement ou que vous fassiez une partie tout juste comme passe-temps, dites-vous bien que cet été vous allez améliorer votre jeu. Vous trouverez chez *Eaton* tout ce qu'un joueur qui se respecte peut désirer. — Visitez nos comptoirs de sports et vous vous rendrez compte combien peu il en coûte pour commencer la saison avec un équipement dont vous ne trouverez l'équivalent nulle part ailleurs.

Section des Sports, 3ème étage, côté Hargrave.

THE T. EATON CO LIMITED

**POUR TOUS LES JEUX
DE SPORTS**

Les champions choisissent
les articles de

"SPALDING"

En vente :

**ST. BONIFACE
HARDWARE CO.**

Tél. 201 043



129-131 Avenue Provencher
ST-BONIFACE

Téléphone 22 133



HARRY S. NOWLAN

**Optométriste
et Opticien**



Spécialité des Yeux



804 Edifice Toronto General Trusts
Portage et Smith
WINNIPEG

Il n'est jamais trop tôt

Jeune homme ambitieux, préparez votre avenir en ouvrant de bonne heure un compte d'épargne dans un grand établissement de crédit comme la Banque Canadienne Nationale. Plus tard, la Banque où vous aurez déposé vos économies, où vous serez connu, n'hésitera pas à vous faire toute avance d'argent justifiée. Ouvrez aujourd'hui un compte d'épargne à la

BANQUE CANADIENNE NATIONALE



530 bureaux au Canada
Succursale à St-Boniface
J.-H.-N. LÉVEILLÉ, GÉRANT

